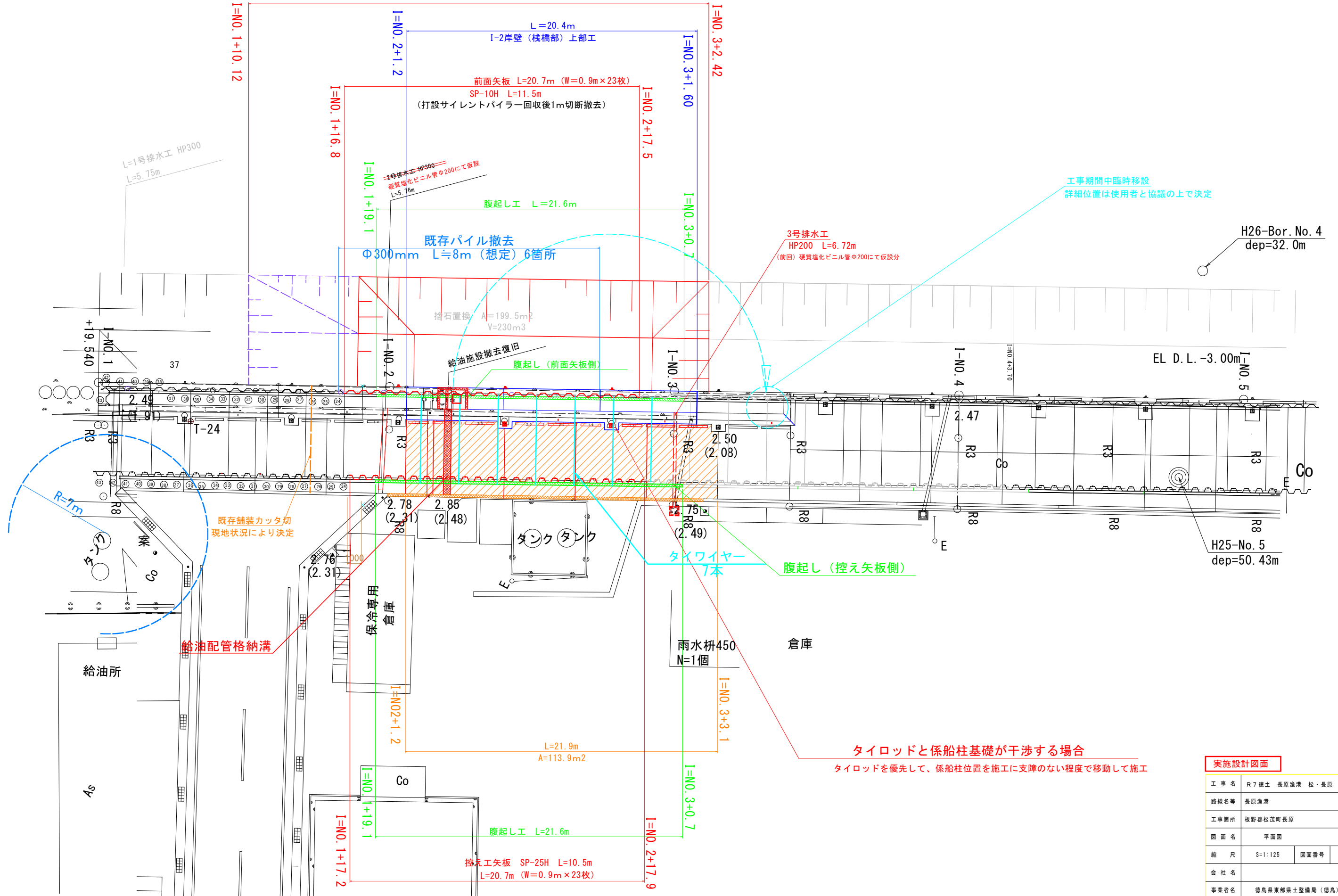


S=1 : 125

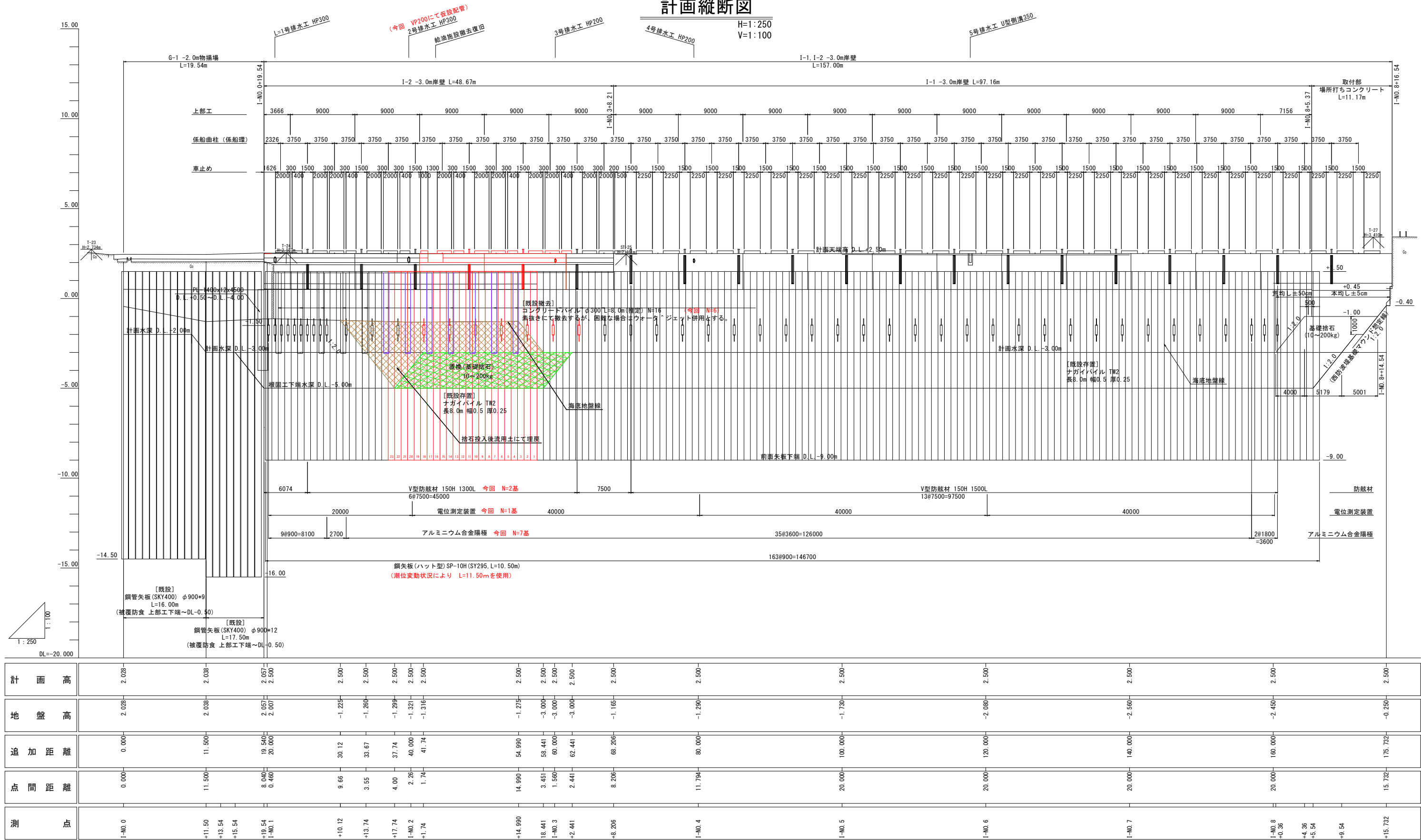
付帯工 係船直柱30kN	係船環30kN	防舷材V-150H 1300L	車止めH150×L1400	H150×L2000	コーナー材100×100
今回 N=2基	今回 N=3基	今回 N=2基	今回 N=3基	N=6基	今回 L=20.4m



実施設計図面			
工事名	R7徳士 長原漁港 松・長原 岸壁工事		
路線名等	長原漁港		
工事箇所	板野郡松茂町長原		
図面名	平面図		
縮尺	S=1:125	図面番号	1 / 26
会社名			
事業者名	徳島県東部果土整備局（徳島）		

計画縦断図

H=1:250
V=1:100



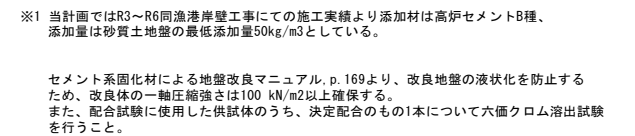
実施設計図面

工事名	R7徳士 長原漁港 松・長原 岸壁工事		
路線名等	長原漁港		
工事箇所	板野郡松茂町長原		
図面名	計画縦断図		
縮尺	H=1:250 V=1:100	図面番号	2 / 26
会社名			
事業者名	徳島県東部果土整備局 (徳島)		

$$S=1:100$$

I-N0. 2付近

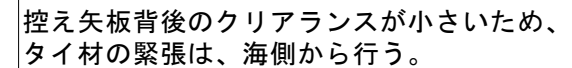
(次期工事の施工方法により端末部は協議の上で決定する)



実施設計面			
工事名	R7徳士 長原漁港 松・長原 岸壁工事		
路線名等	長原漁港		
工事箇所	板野郡松茂町長原		
図面名	標準断面図		
縮尺	S=1:100	図面番号	3 / 26
会社名			
事業者名	徳島県東部県土整備局（徳島）		

S=1:50

施工時の圧入機の浸水を防ぐため、矢板天端を1.0m伸ばす。
矢板打設後は天端を1.0m切断する。



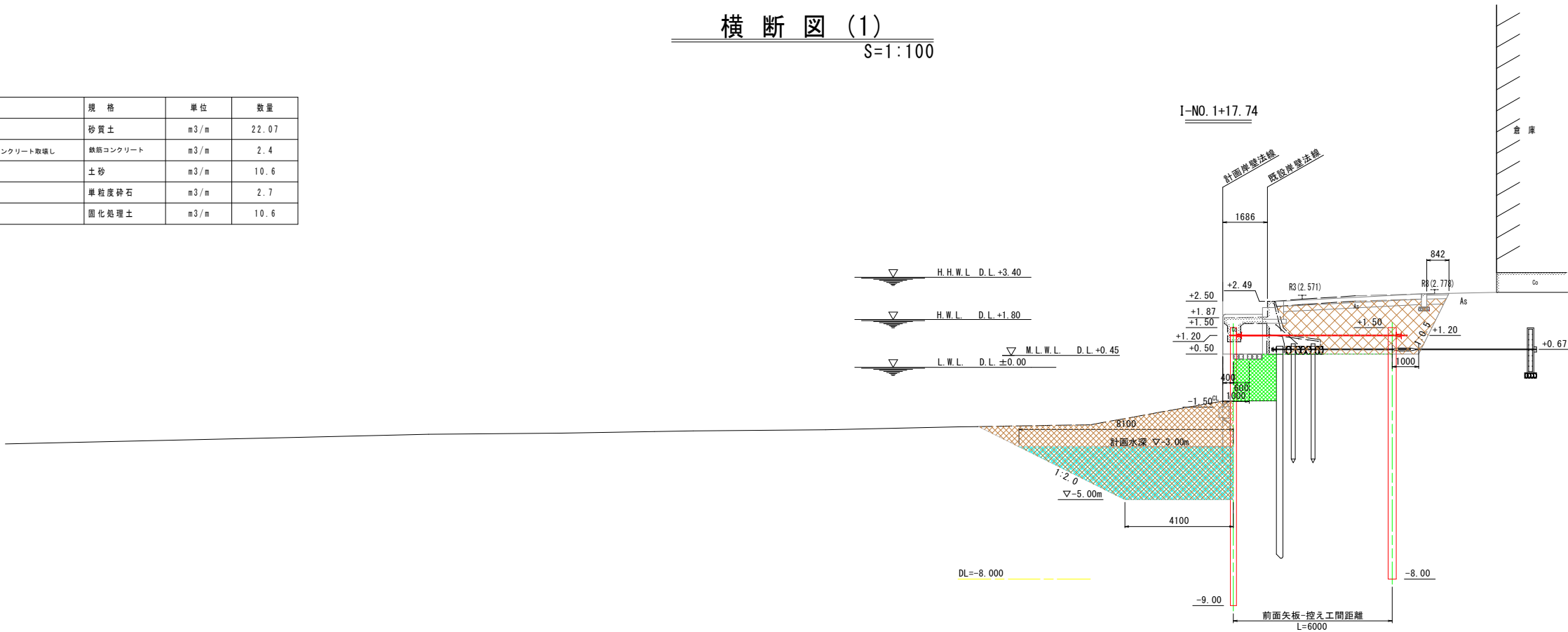
工 事 名	R 7 徳士 長原漁港 松・長原 岸壁工事		
路線名等	長原漁港		
工事箇所	板野郡松茂町長原		
図 面 名	土留工標準断面図		
縮 尺	S=1:50	図面番号	4 / 26
会 社 名			
事業者名	徳島県東部農土整備局 (徳島)		

横断図(1)

S=1:100

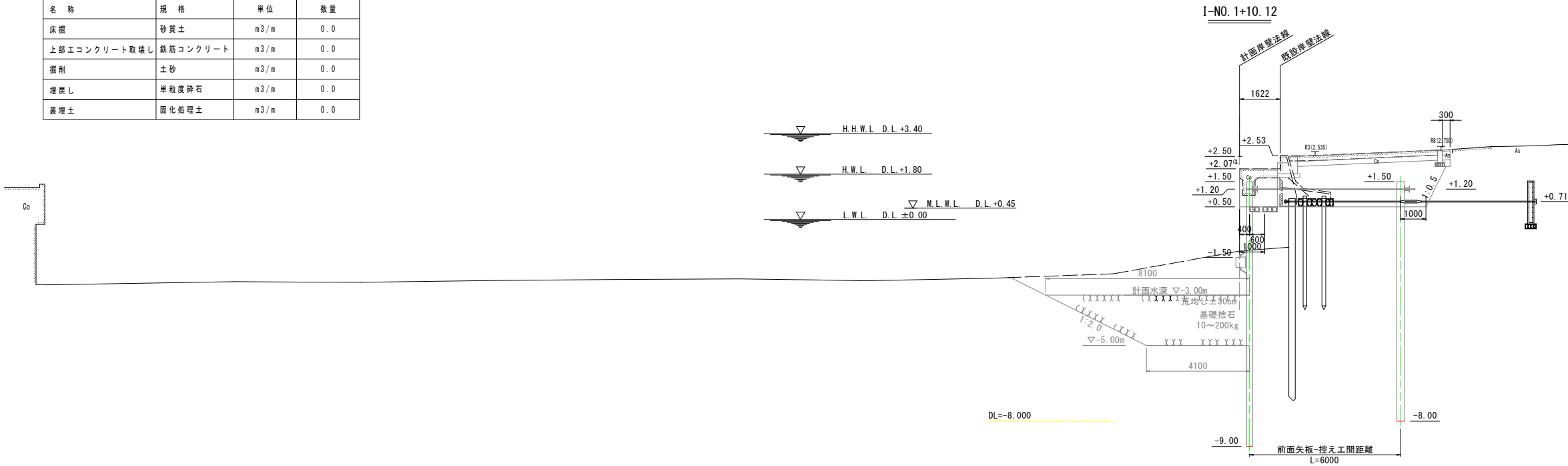
土工表

名 称	規 格	単 位	数 量
床掘	砂質土	m ³ /m	22.07
上部工コンクリート取壊し	鉄筋コンクリート	m ³ /m	2.4
掘削	土砂	m ³ /m	10.6
埋戻し	単粒度碎石	m ³ /m	2.7
裏埋土	固化処理土	m ³ /m	10.6



土工表

名 称	規 格	単 位	数 量
床掘	砂質土	m ³ /m	0.0
上部工コンクリート取壊し	鉄筋コンクリート	m ³ /m	0.0
掘削	土砂	m ³ /m	0.0
埋戻し	単粒度碎石	m ³ /m	0.0
裏埋土	固化処理土	m ³ /m	0.0



実施設計図面

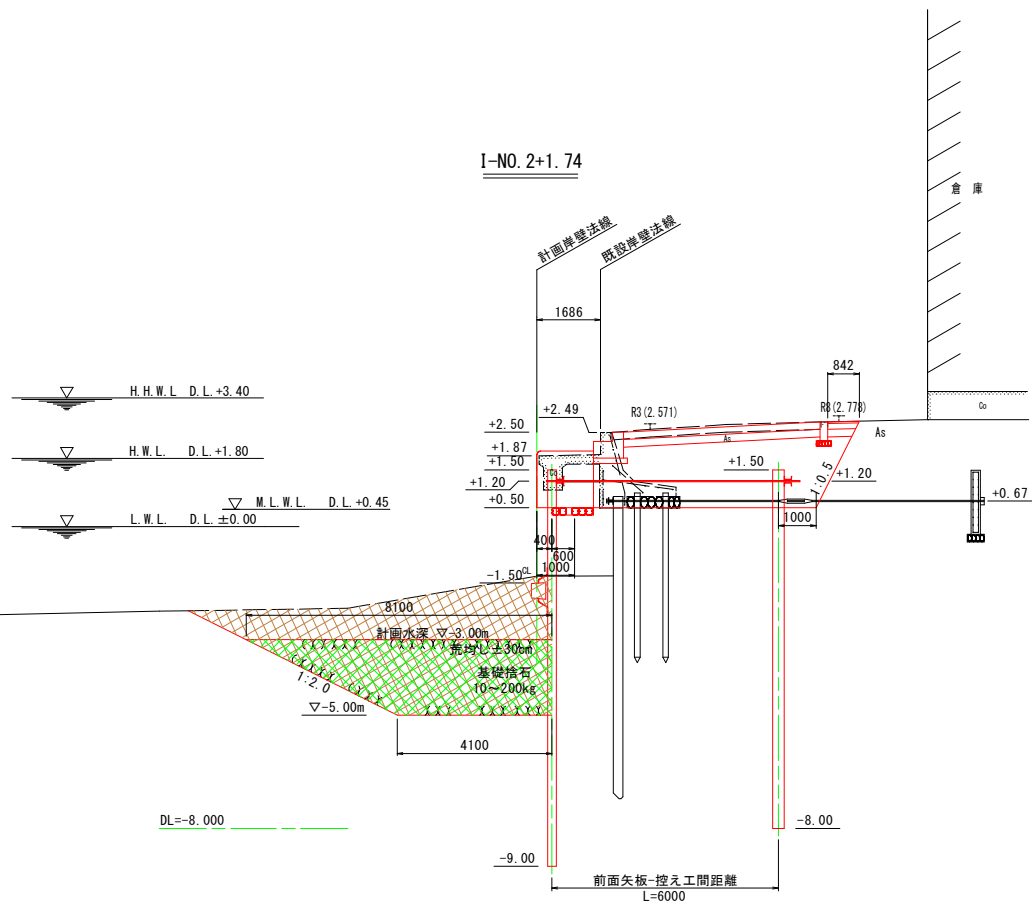
I-NO. 1+10.12 ~ I-NO. 1+17.74

工 事 名	R7徳土 長原漁港 松・長原 岸壁工事		
路線名等	長原漁港		
工事箇所	板野郡松茂町長原		
図 面 名	横断図(1)		
縮 尺	S=1:100	図面番号	5 / 26
会 社 名			
事業者名	徳島県東部果土整備局(徳島)		

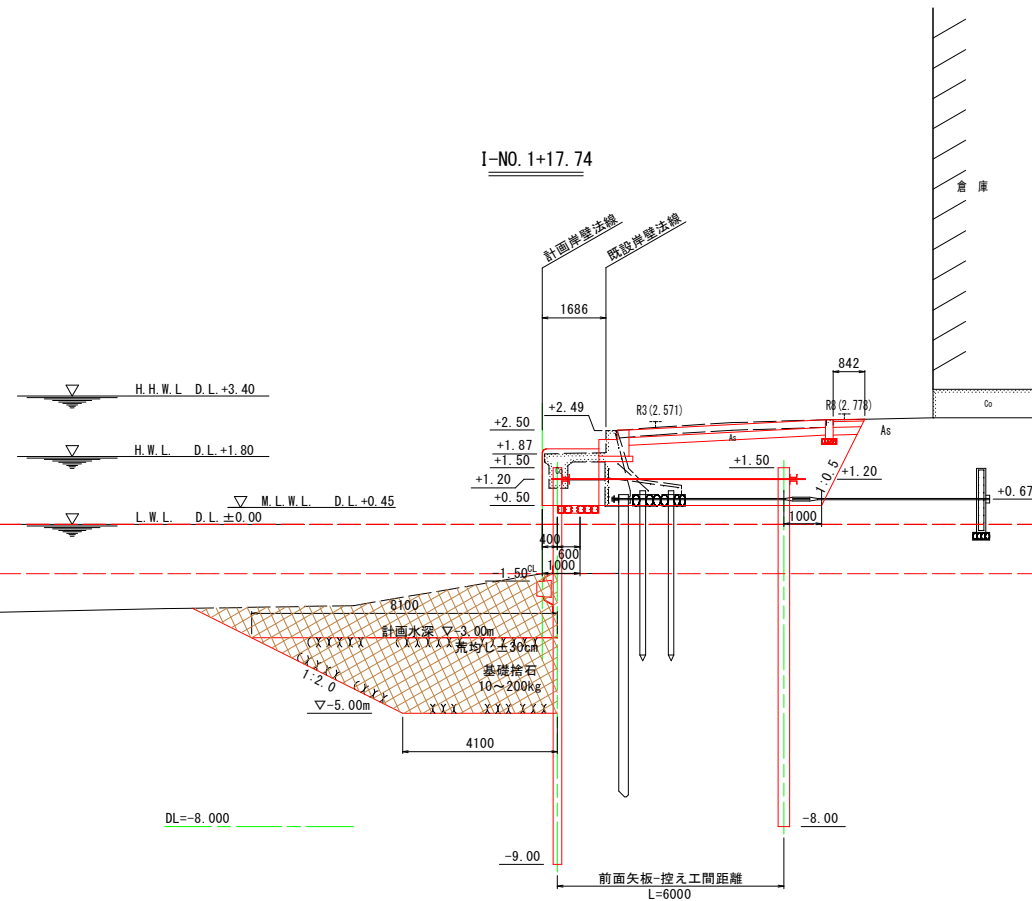
横断図(2)
S=1:100

土工表			
名 称	規 格	単 位	数 量
床掘	砂質土	m ³ /m	22.0
上部工コンクリート取壊し	鉄筋コンクリート	m ³ /m	2.4
掘削	土砂	m ³ /m	10.8
埋戻し	単粒度碎石	m ³ /m	2.7
裏埋土	固化処理土	m ³ /m	10.6

12.2



土工表			
名 称	規 格	単 位	数 量
床掘	砂質土	m ³ /m	21.9
上部工コンクリート取壊し	鉄筋コンクリート	m ³ /m	2.4
掘削	土砂	m ³ /m	10.6
埋戻し	単粒度碎石	m ³ /m	2.7
裏埋土	固化処理土	m ³ /m	10.6
流用土埋戻	砂質土	m ³ /m	12.2



実施設計図面

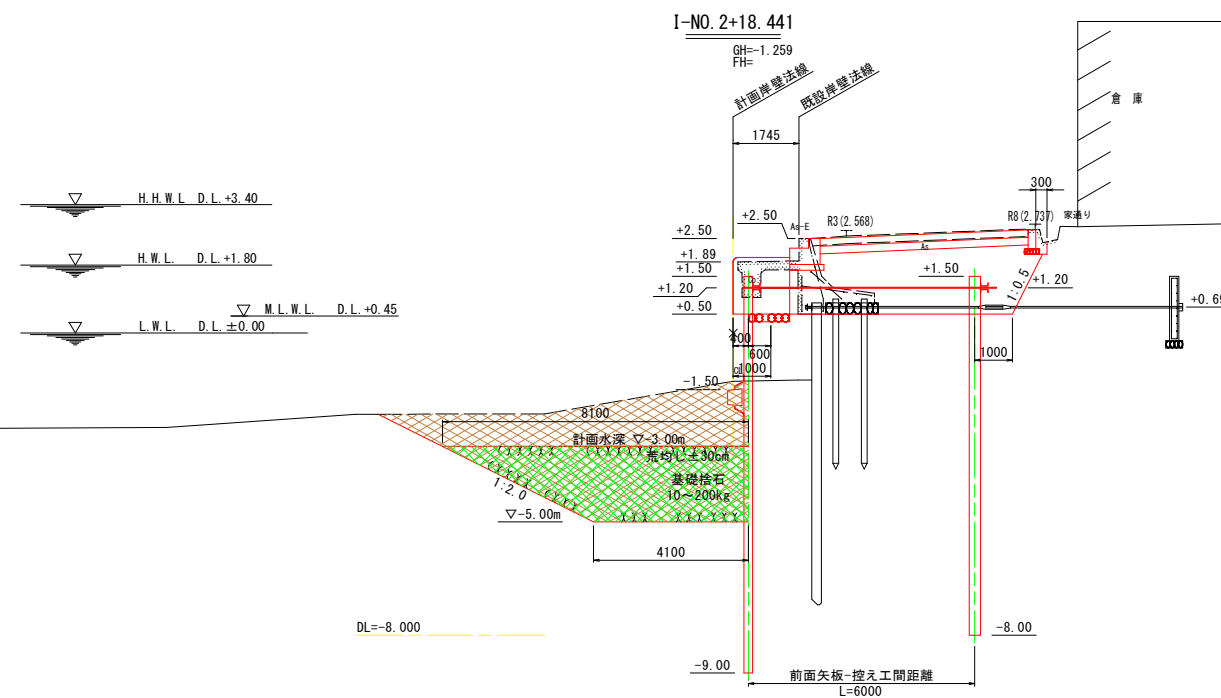
I-No. 1+17.74 ~ I-No. 2+1.74

工 事 名	R7徳士 長原漁港 松・長原 岸壁工事		
路線名等	長原漁港		
工事箇所	板野郡松茂町長原		
図 面 名	横断図(2)		
縮 尺	S=1:100	図面番号	6 / 26
会 社 名			
事業者名	徳島県東部県土整備局(徳島)		

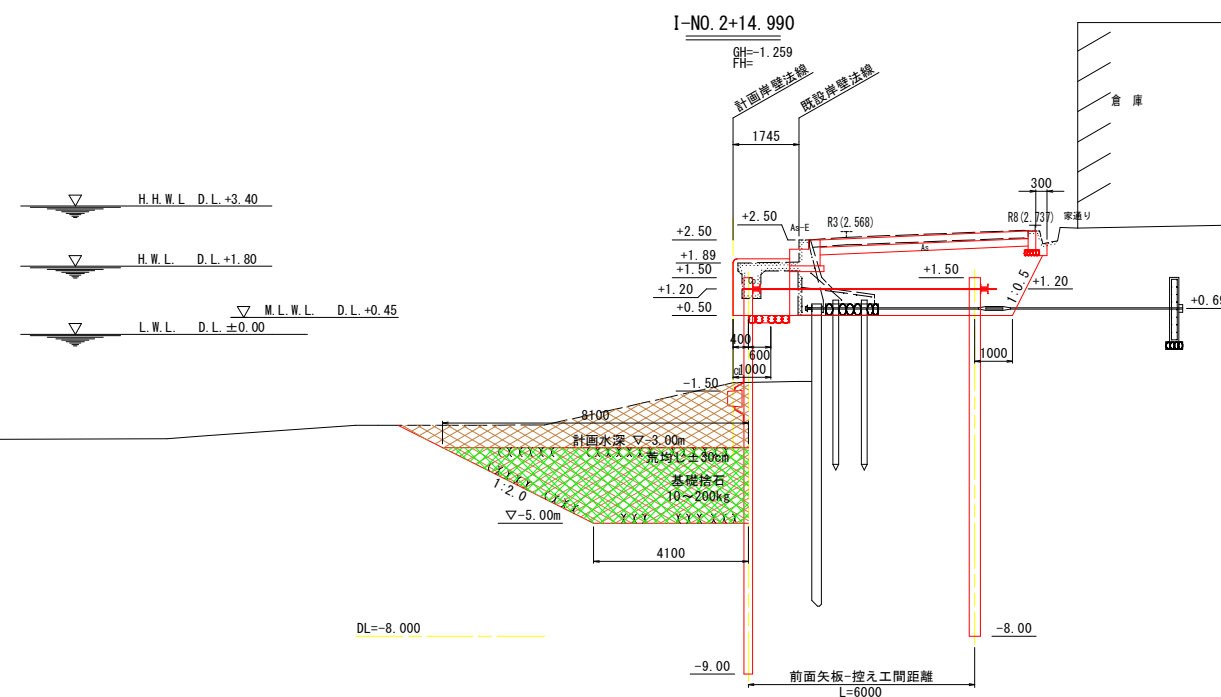
横断図 (3)

S=1:100

土 工 表			
名 称	規 格	単 位	数 量
床 掘	砂 質 土	m ³ /m	22.4
上層エコンクリート敷設し	熱間コンクリート	m ³ /m	2.4
掘 削	土 砂	m ³ /m	10.3
埋 戻 し	単 粒 度 砂 石	m ³ /m	2.7
裏 埋 土	固 化 処 理 土	m ³ /m	10.3



土 工 表			
名 称	規 格	単 位	数 量
床 掘	砂 質 土	m ³ /m	20.6
上部工コンクリート取壊し	鉄筋コンクリート	m ³ /m	2.4
掘 削	土 砂	m ³ /m	10.3
埋 戻 し	単 粒 度 砕 石	m ³ /m	2.7
裏 埋 土	固 化 処 理 土	m ³ /m	10.3



実施設計図面

I-NO. 2+14. 990 ~ I-NO. 2+18. 441

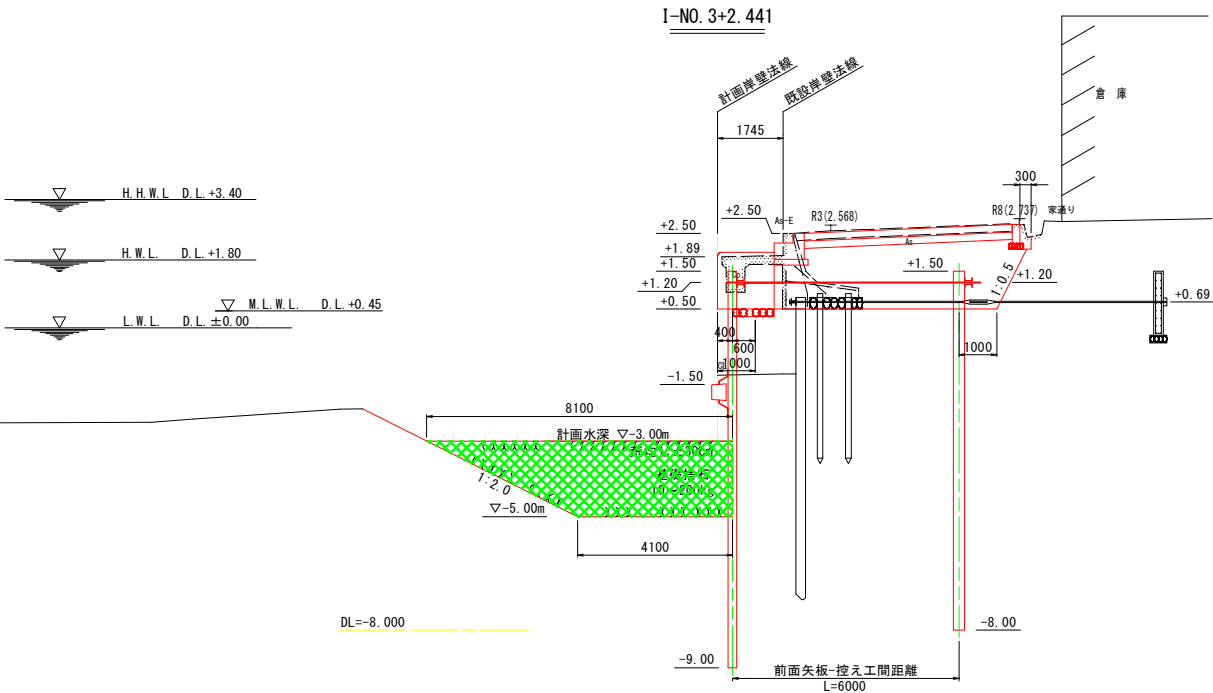
工 事 名	R7徳士 長原漁港 松・長原 岸壁工事		
路線名等	長原漁港		
工事箇所	板野郡松茂町長原		
図 面 名	横断面(3)		
縮 尺	S=1:100	図面番号	7 / 26
会 社 名			
事業者名	徳島県東部果実整備局（徳島）		

横断図(4)

S=1:100

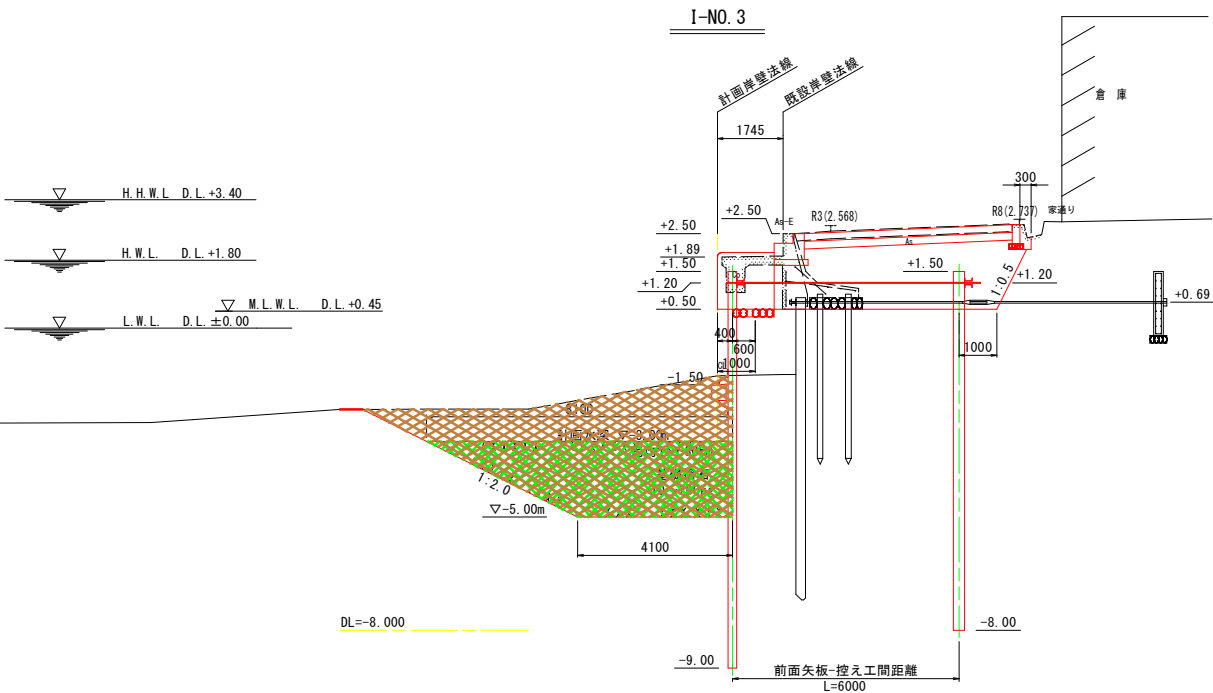
土工表

名 称	規 格	単 位	数 量
床掘	砂質土	m ³ /m	0.00
上部エコンクリート取壊し	鉄筋コンクリート	m ³ /m	0.00
掘削	土砂	m ³ /m	10.3
埋戻し	単粒度碎石	m ³ /m	0.00
表埋土	固化処理土	m ³ /m	10.3



土工表

名 称	規 格	単 位	数 量
床掘	砂質土	m ³ /m	22.4
上部エコンクリート取壊し	鉄筋コンクリート	m ³ /m	2.4
掘削	土砂	m ³ /m	10.3
埋戻し	単粒度碎石	m ³ /m	2.7
表埋土	固化処理土	m ³ /m	10.3



実施設計図面

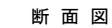
I-NO. 3+2.441			
工 事 名	R7徳土 長原漁港 松・長原 岸壁工事		
路線名等	長原漁港		
工事箇所	板野郡松茂町長原		
図 面 名	横断図(4)		
縮 尺	S=1:100	図面番号	8 / 26
会 社 名			
事業者名	徳島県東部県土整備局(徳島)		

S=1 : 250



S=1:10

S=1 : 2



S=1 : 10



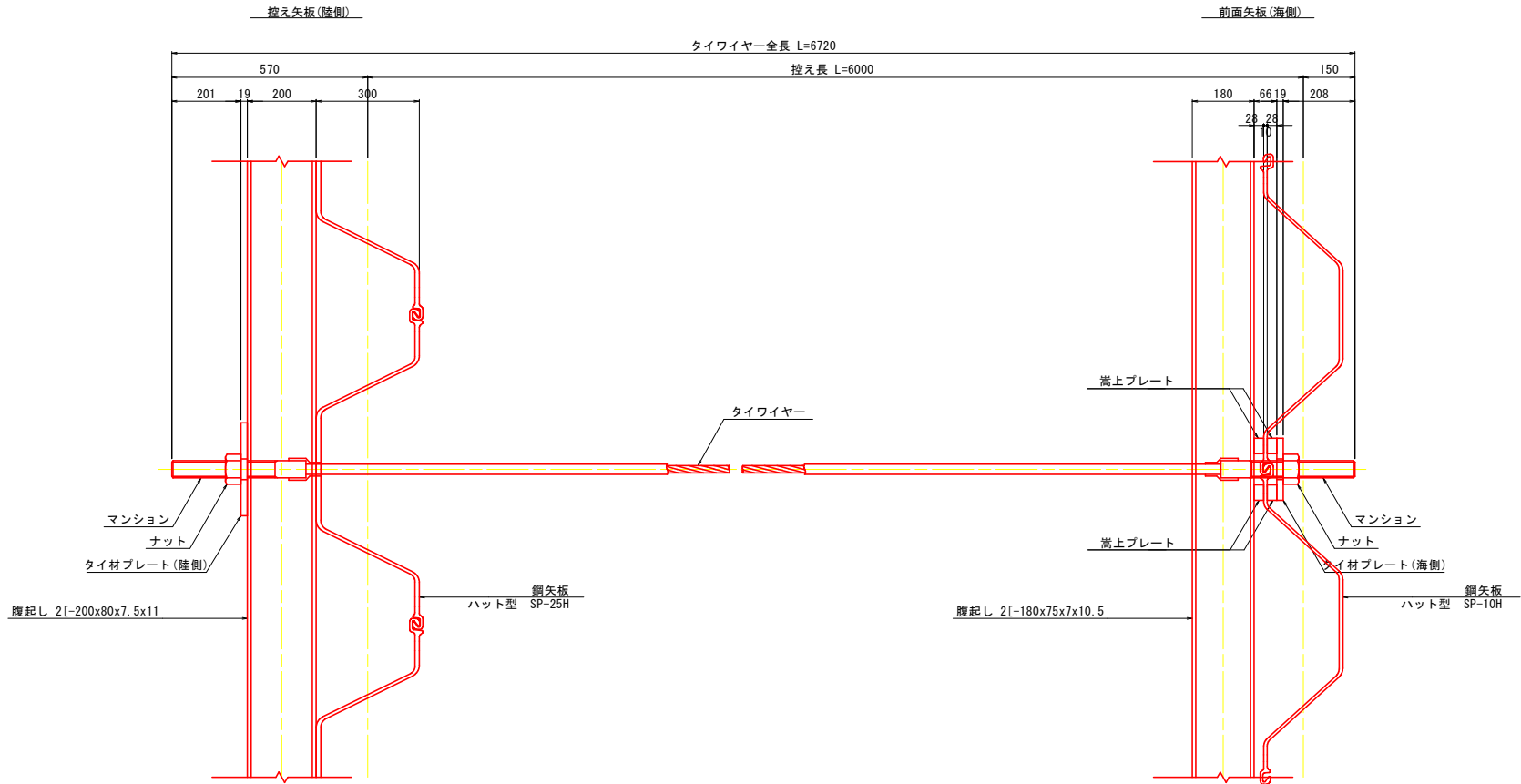
工 事 名	R7 徳土 長原漁港 松・長原 岸壁工事		
路線名等	長原漁港		
工事箇所	板野郡松茂町長原		
図 面 名	矢板配置詳細図		
縮 尺	図示	図面番号	9 / 26
会 社 名			
事業者名	徳島県東部県土整備局（徳島）		

タイワイヤー詳細図

S=1:10

タイワイヤー取付詳細図

平面図



マンション
ナット
タイ材プレート (陸側)

鋼矢板
ハット型 SP-25H

嵩上プレート

嵩上プレート

マンション
ナット
タイ材プレート (海側)

鋼矢板
ハット型 SP-10H

マンション
ナット
タイ材プレート (陸側)

鋼矢板
ハット型 SP-25H

嵩上プレート

嵩上プレート

マンション
ナット
タイ材プレート (海側)

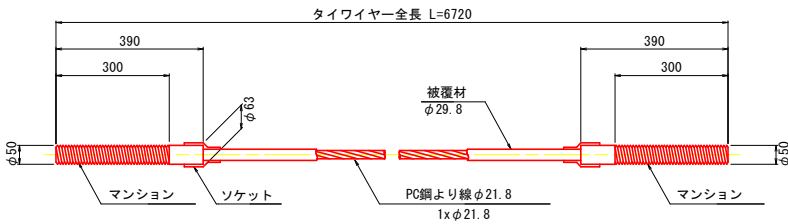
鋼矢板
ハット型 SP-10H

タイワイヤー材料表

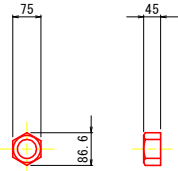
項目	規格	単位	数量	摘要
タイワイヤー	常時許容引張荷重150.7kN以上 L=6720	組	1	ポリエチレン被覆
マンション	φ50 L=390	本	2	SCM435
ナット	M50	個	2	S45C
タイ材プレート (陸側)	270x270x19, φ60	枚	1	SS400
タイ材プレート (海側)	270x180x19, φ60	枚	1	SS400
嵩上プレート	270x45x28	枚	4	SS400
トランペットシース	L=300	個	2	硬質ポリエチレン樹脂
ステーリング	φ60 L=200	個	2	硬質塩化ビニール

(1本当たり)

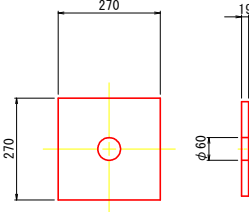
タイワイヤー詳細図



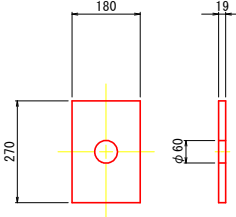
ナット
(S45C)



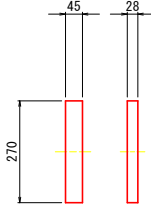
タイ材プレート (陸側)
(SS400)



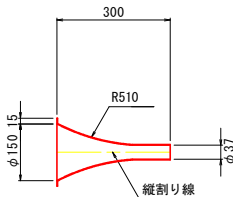
タイ材プレート (海側)
(SS400)



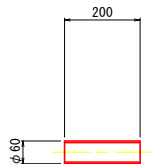
嵩上プレート
(SS400)



トランペットシース
(硬質ポリエチレン樹脂)



ステーリング
(硬質塩化ビニール)



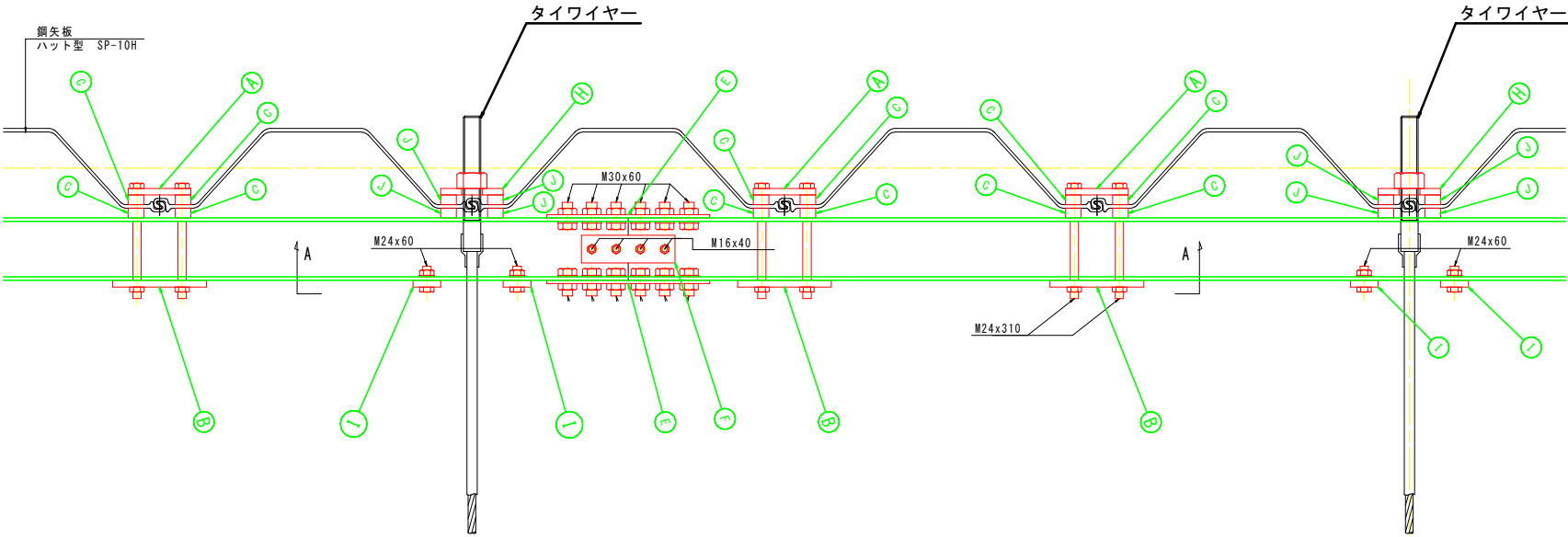
実施設計図面

工事名	R7徳士 長原漁港 松・長原 岸壁工事		
路線名等	長原漁港		
工事箇所	板野郡松茂町長原		
図面名	タイワイヤー詳細図		
縮尺	S=1:10	図面番号	10 / 26
会社名			
事業者名	徳島県東部県土整備局 (徳島)		

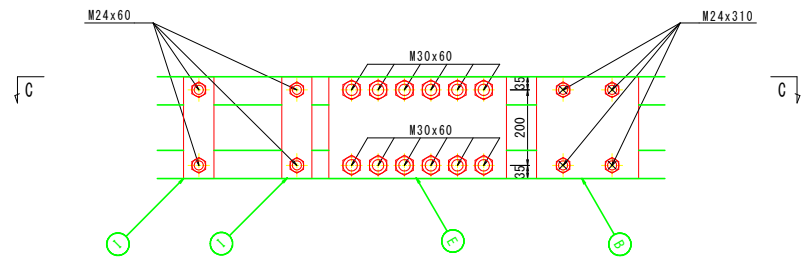
腹起し詳細図（前面） 海側 (2) S=1:10

プレート取付位置詳細図

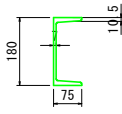
C-C断面図



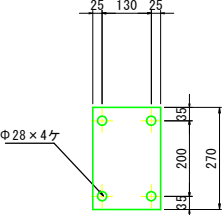
A-A断面図



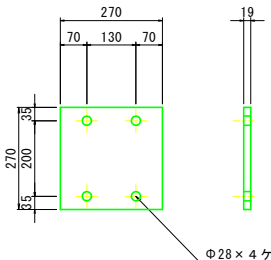
腹起鋼（溝形鋼）180×75 （前面・海側）
矢板打設状況により微調整が必要
（参考 今回 L=7.2m×3）
L=オーダーにより製作



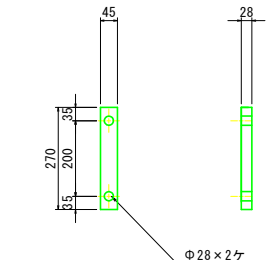
定着プレート（海側） A
(SS400)



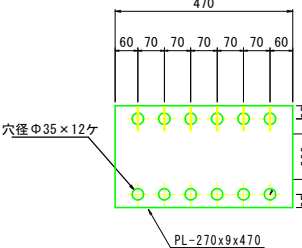
定着プレート（海側） B
(SS400)



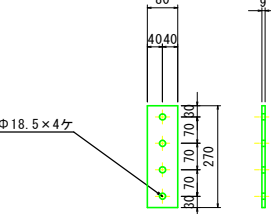
定着プレート（海側） C
(SS400)



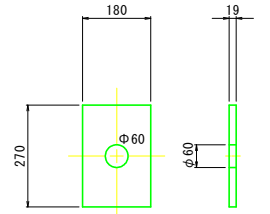
接手プレート（海側・陸側） E
(SS400)



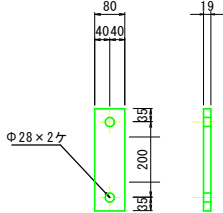
接手プレート（海側） F
(SS400)



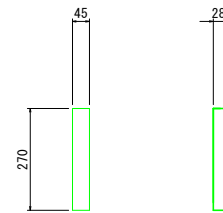
タイ材プレート（海側） H
(SS400)



タイ材プレート（海側） I
(SS400)



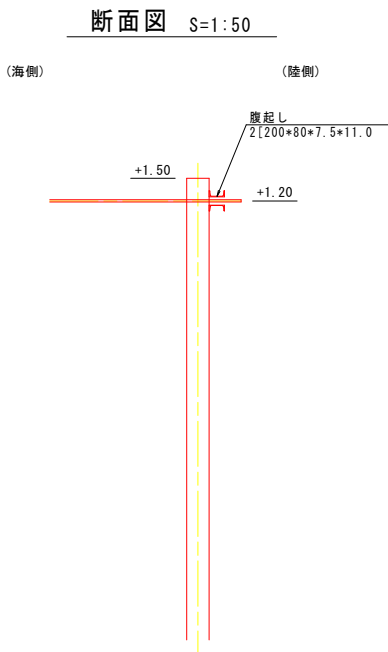
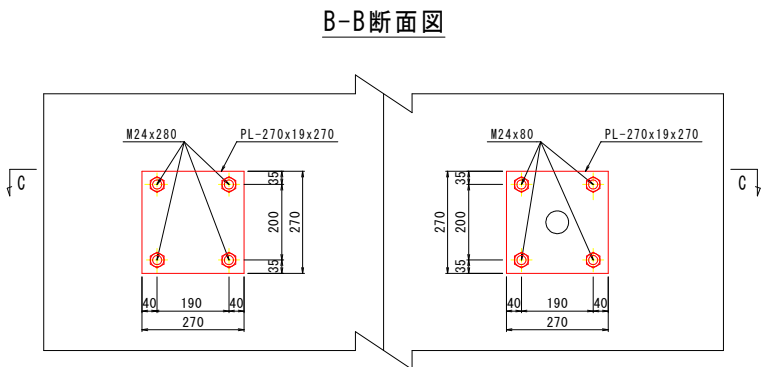
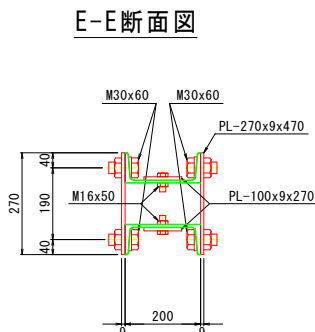
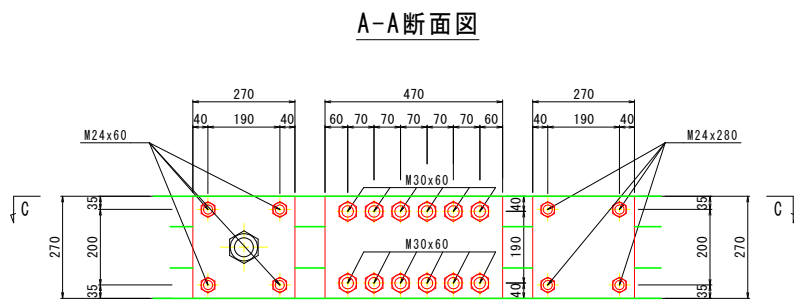
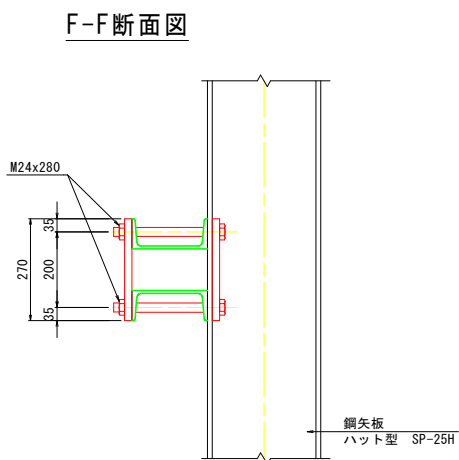
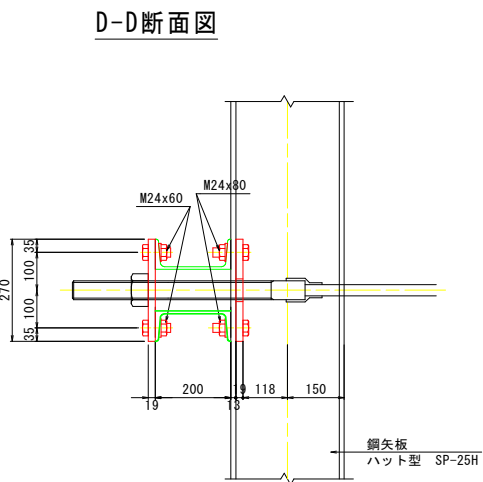
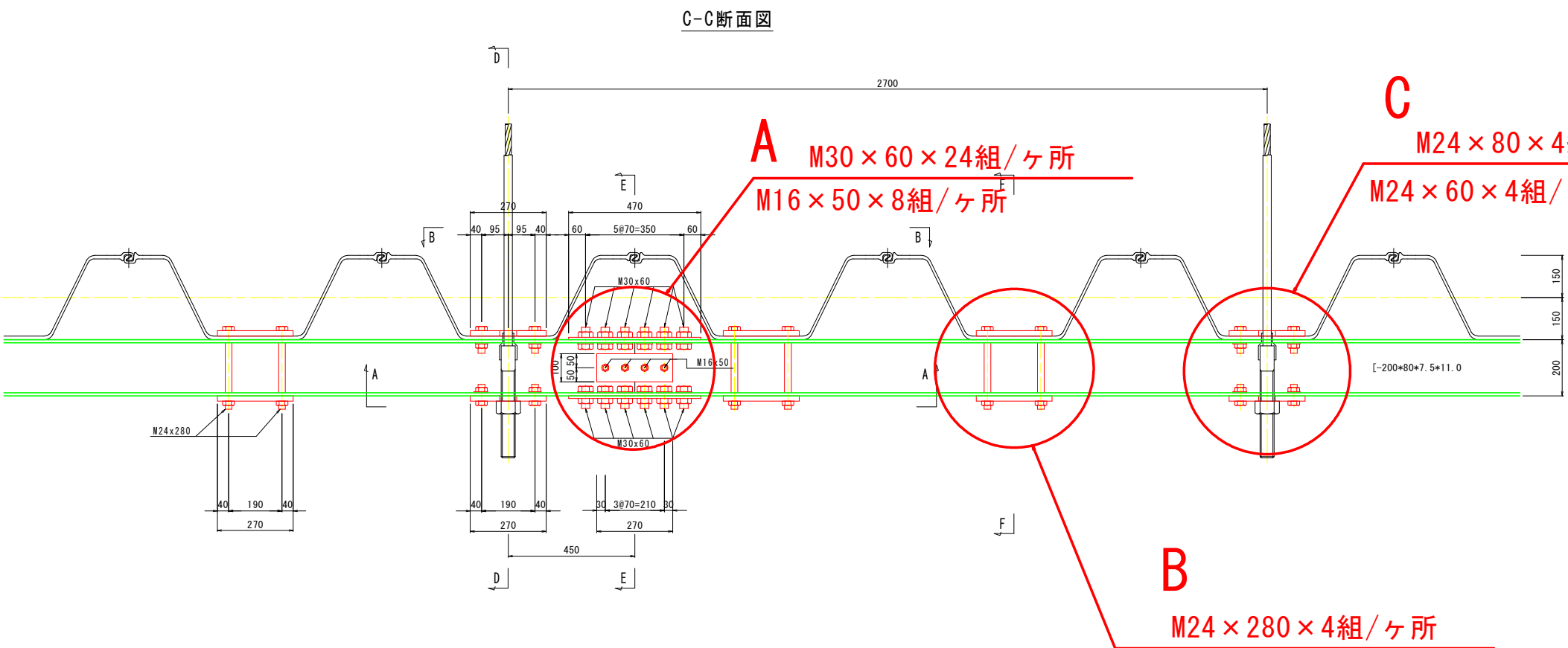
嵩上プレート（海側） J
(SS400)



実施設計図面

工事名	R7徳土 長原漁港 松・長原 岸壁工事		
路線名等	長原漁港		
工事箇所	板野郡松茂町長原		
図面名	腹起し詳細図（前面）(2)		
縮尺	S=1:10	図面番号	12 / 26
会社名			
事業者名	徳島県東部県土整備局（徳島）		

腹起し詳細図（背面） 陸側 (1) S=1:10



ボルト・ナット数量表

使用箇所	規格・寸法	数量
腹起し鋼接手部 A	M30×60	24組/ヶ所
腹起し鋼接手部 A	M16×50	8組/ヶ所
中間部 B	M24×280	4組/ヶ所
タイ材部 C	M24×60	4組/ヶ所
タイ材部 C	M24×80	4組/ヶ所

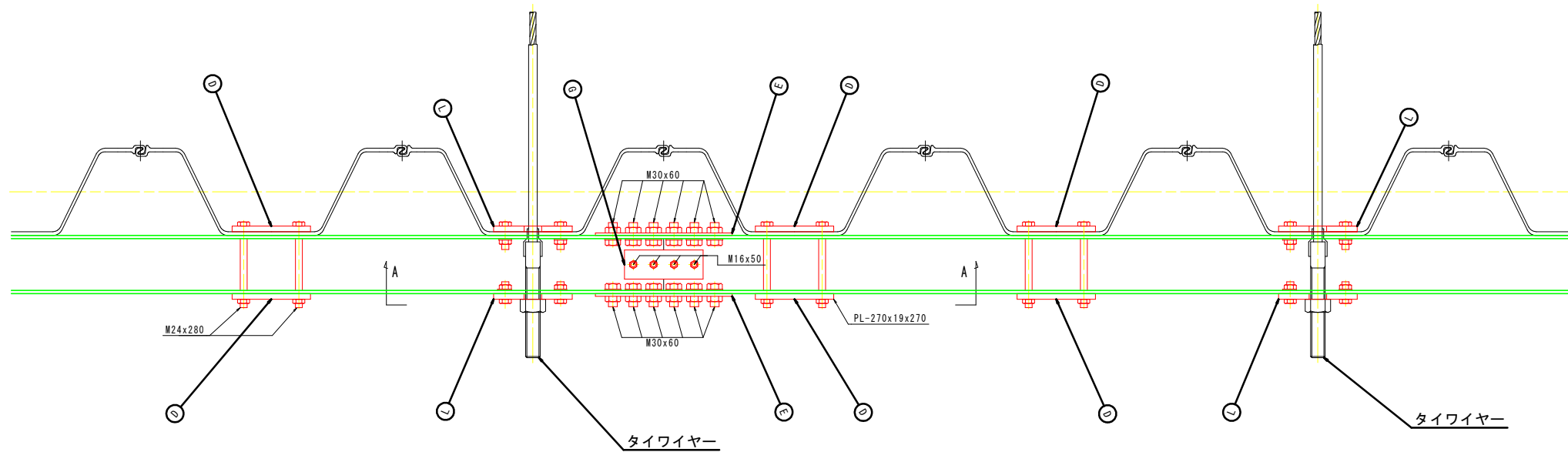
(今回 3ヶ所)
(今回 3ヶ所)
(今回 16ヶ所)
(今回 7ヶ所)
(今回 7ヶ所)

実施設計図面

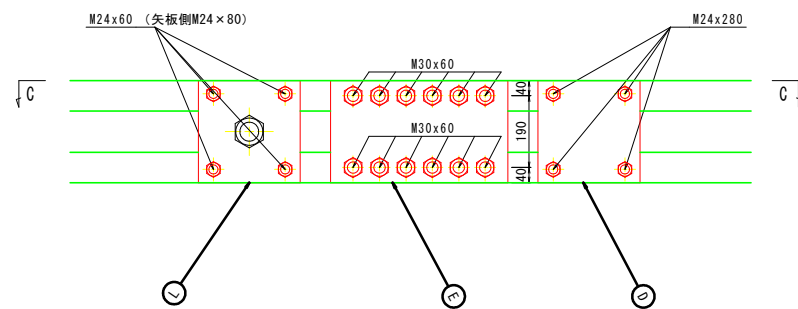
工事名	R7徳土 長原漁港 松・長原 岸壁工事		
路線名等	長原漁港		
工事箇所	板野郡松茂町長原		
図面名	腹起し詳細図（背面）(1)		
縮尺	S=1:10	図面番号	13 / 26
会社名			
事業者名	徳島県東部県土整備局（徳島）		

腹起し詳細図（背面）陸側（2）
S=1:10
プレート取付位置詳細図

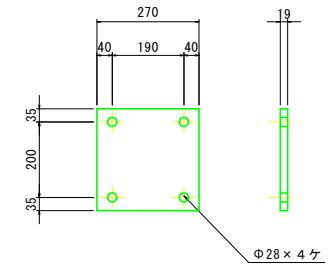
C-C断面図



A-A断面図

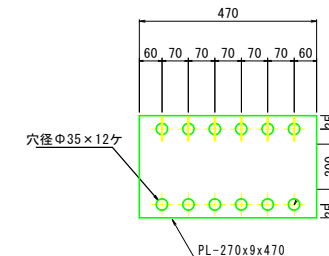


定着プレート（陸側）D
(SS400)



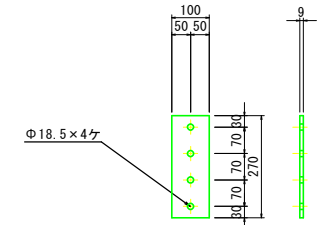
ボルト穴加工 JIS4級可
(図面表記はJIS3級)

接手プレート（海側・陸側）E
(SS400)



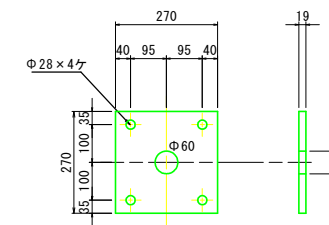
ボルト穴加工 JIS4級可
(図面表記はJIS3級)

接手プレート（陸側）G
(SS400)



ボルト穴加工 JIS4級可
(図面表記はJIS3級)

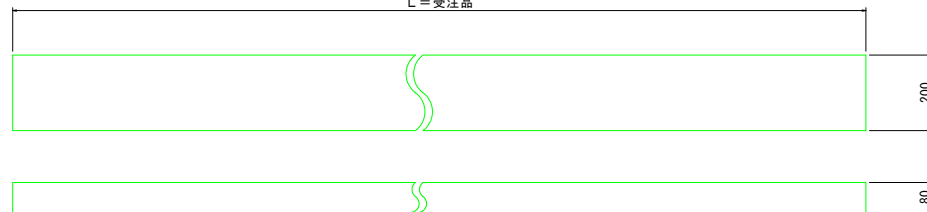
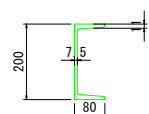
タイ材プレート（陸側）L
(SS400)



ボルト穴加工 JIS4級可
(図面表記はJIS3級)

腹起鋼（溝形鋼）200×80（背面・陸側）
L=受注品

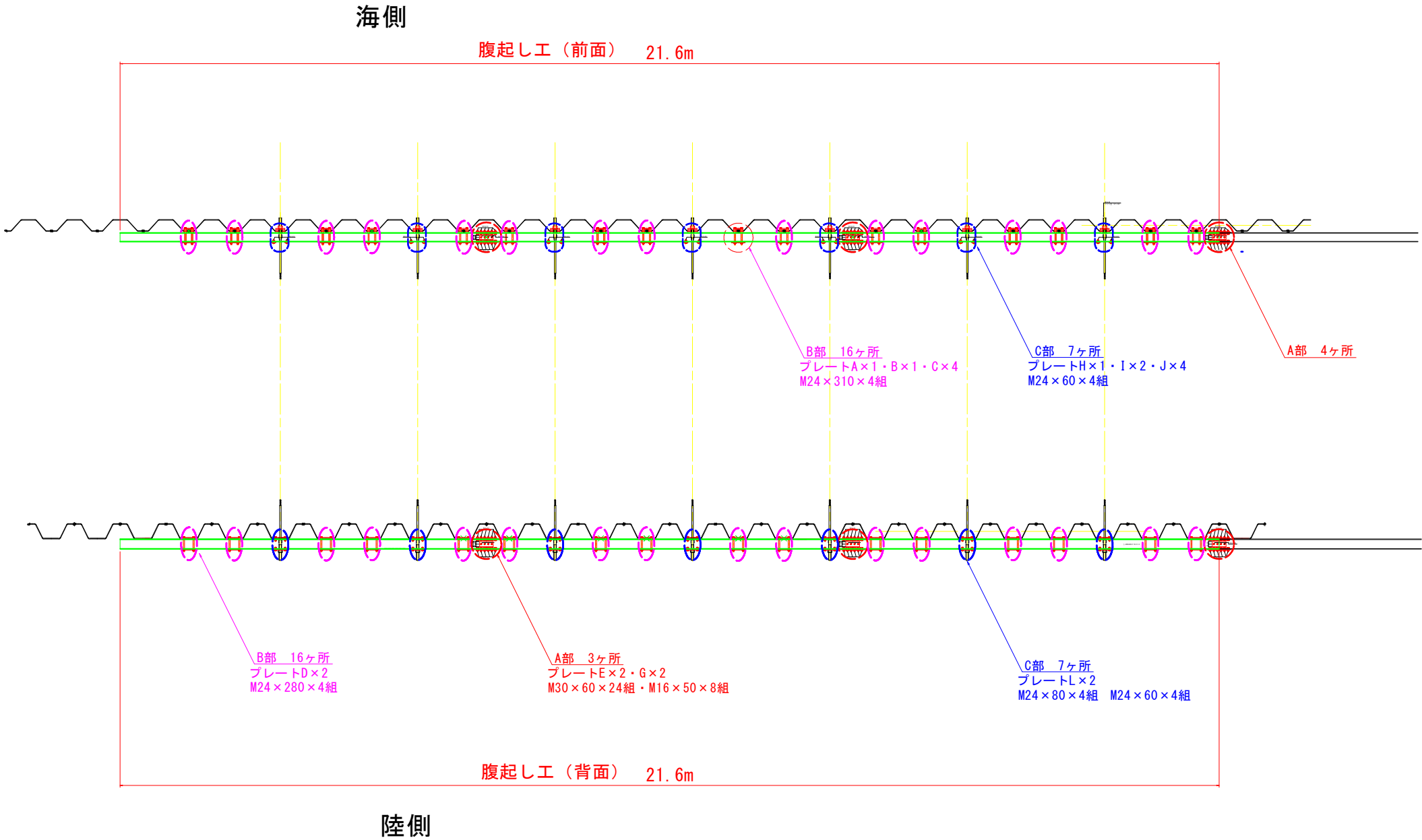
矢板打設状況により微調整が必要
(参考 今回 L=7.2m×3)



実施設計図面

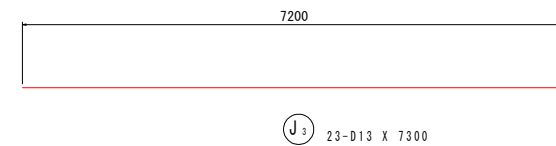
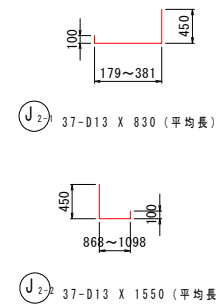
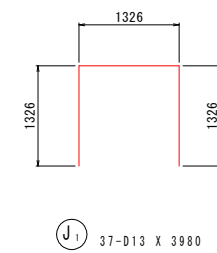
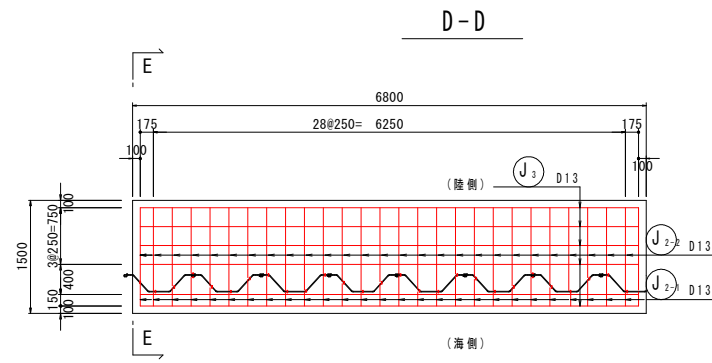
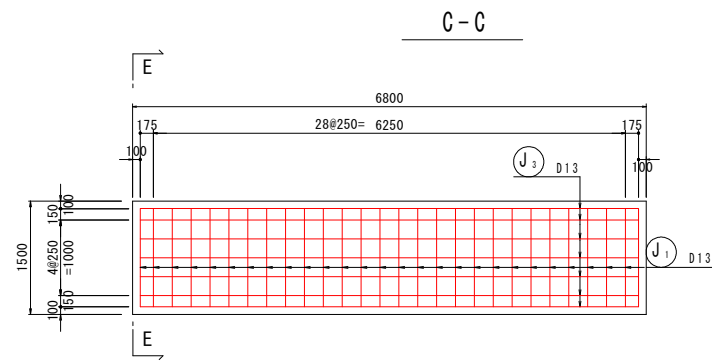
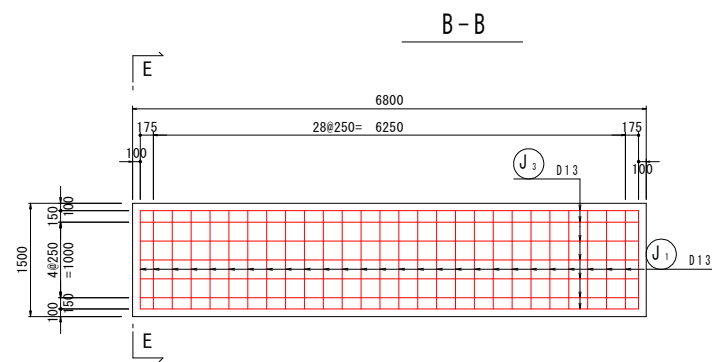
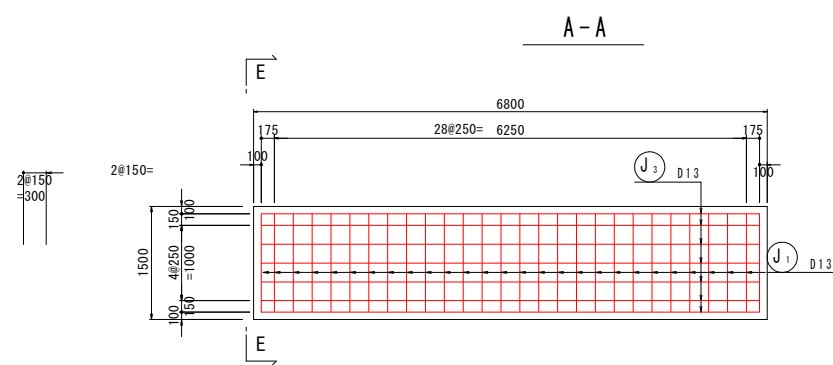
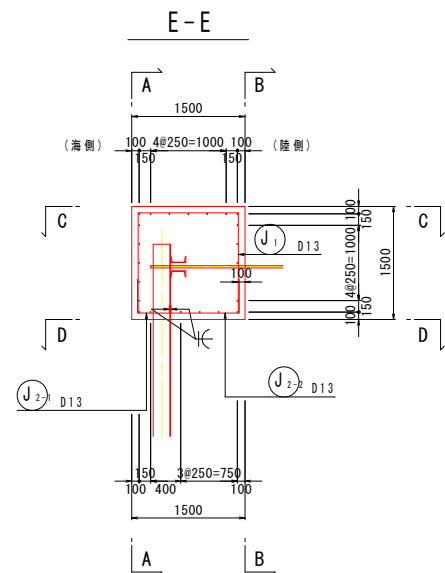
工事名	R7徳土 長原漁港 松・長原 岸壁工事		
路線名等	長原漁港		
工事箇所	板野郡松茂町長原		
図面名	腹起し詳細図（背面）（2）		
縮尺	S=1:10	図面番号	14 / 26
会社名			
事業者名	徳島県東部県土整備局（徳島）		

腹起し工配置図（参考） S=1：50



実施設計図面			
工事名	R7徳土 長原漁港 松・長原 岸壁工事		
路線名等	長原漁港		
工事箇所	板野郡松茂町長原		
図面名	腹起し工配置図(参考)		
縮尺	S=1:50	図面番号	15 / 26
会社名			
事業者名	徳島県東部県土整備局（徳島）		

上部工配筋図(1)
S=1:50



鉄筋質量表 (SD345)

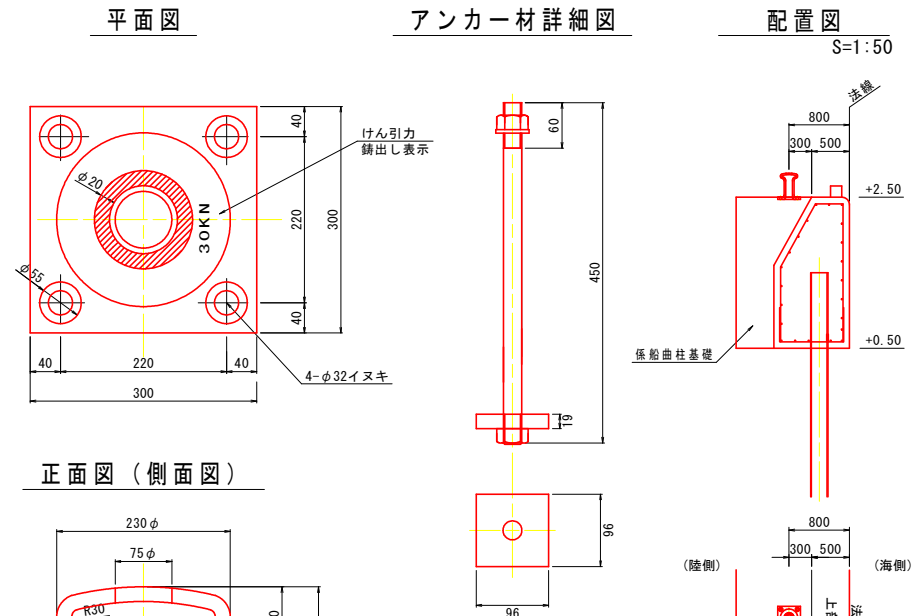
記 号	径	長 さ	本 数	単 位 質 量	一本当り質量	質 量	摘 要
J 1	D13	3980	31	0.995	3.960	122.76	
J 2-1	D13	830	31	0.995	0.826	25.61	┘ (平均長)
J 2-2	D13	1550	31	0.995	1.542	42.80	┘ (平均長)
J 3	D13	6800	23	0.995	6766	155.62	———
346.79							
合 計 D13			346.79kg				
総質量			346.79kg				

実施設計図面

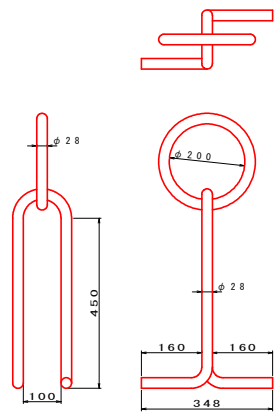
工事名	R7徳土 長原漁港 松・長原 岸壁工事		
路線名等	長原漁港		
工事箇所	板野郡松茂町長原		
図面名	上部配筋工(1)		
縮尺	1:50	図面番号	16 / 26
会社名			
事業者名	徳島県東部県土整備局 (徳島)		

付帯工詳細図

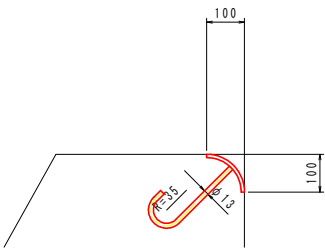
けい船直柱構造図(参考図) S=1:5
(30kN型)



係船環構造図(参考図) S=1:10

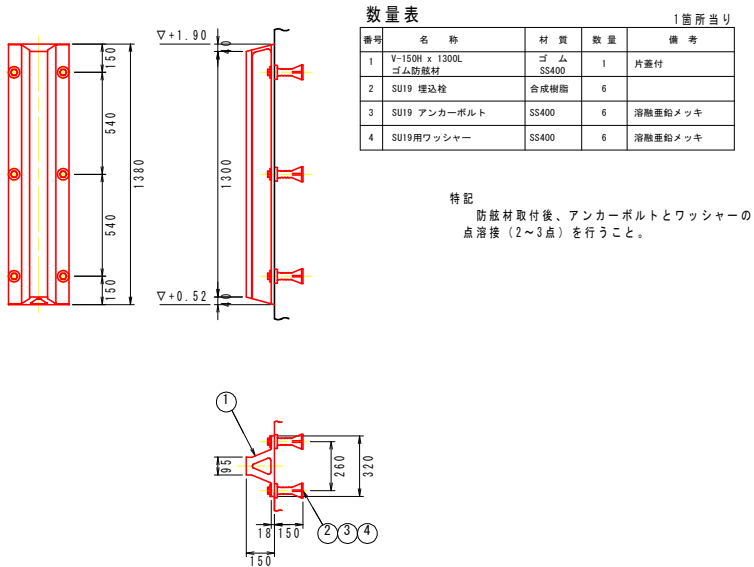


コーナー材構造図(参考図) S=1:10

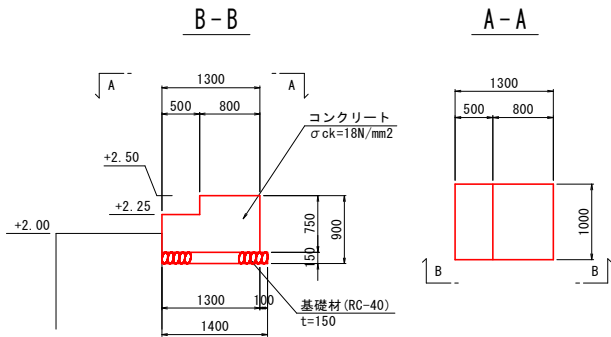


防舷材構造図(参考図) S=1:5

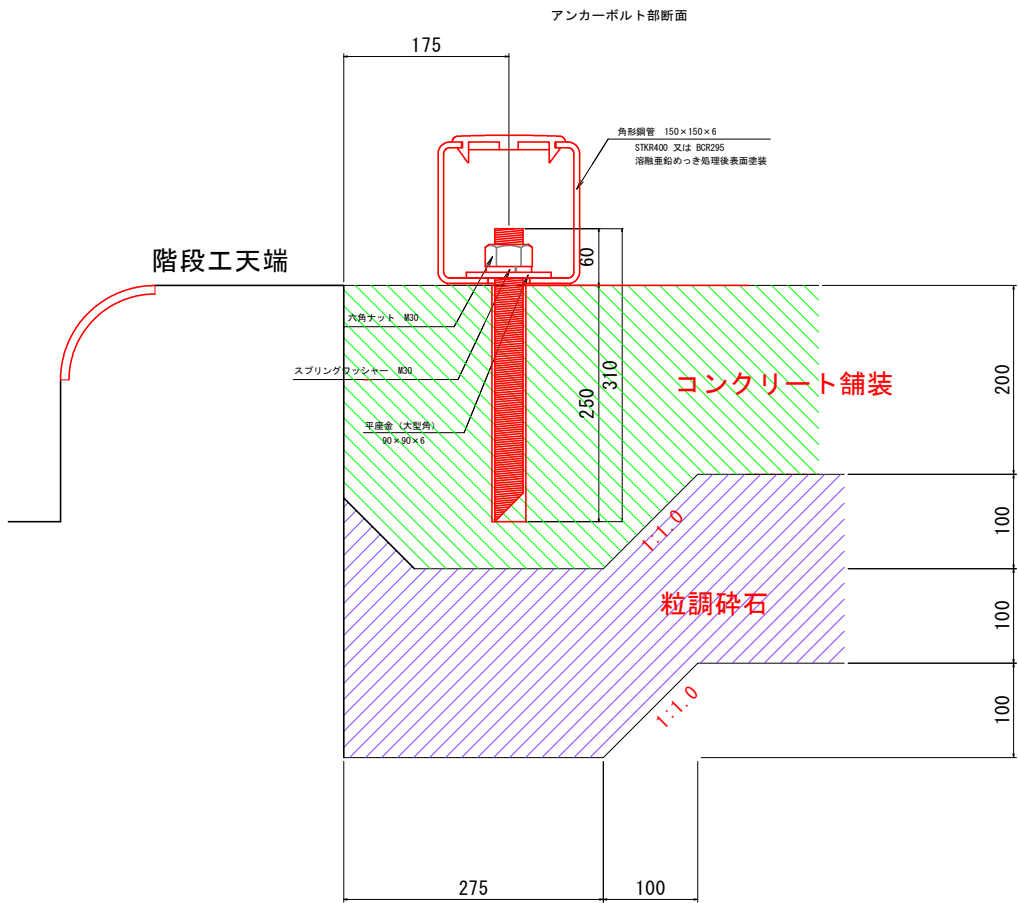
ゴム製 V-150H*1300



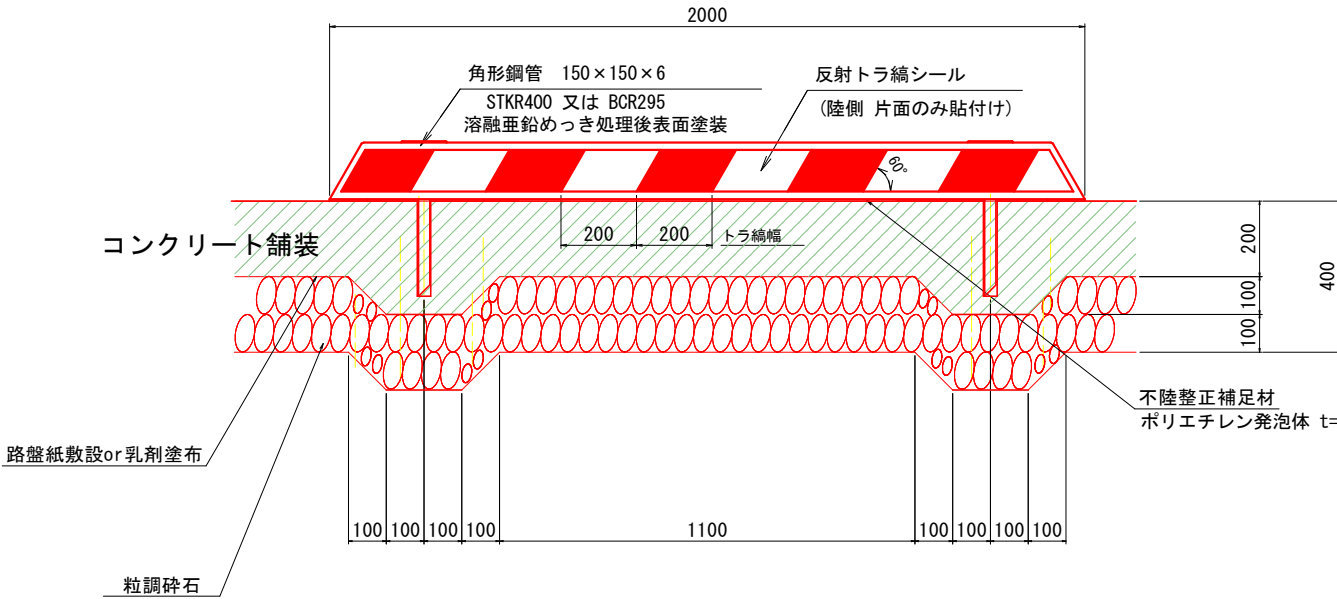
係船直柱基礎
(I-2岸壁部) S=1:50



車止め構造図(参考図) A-A S=1:4



正面図 S=1:10

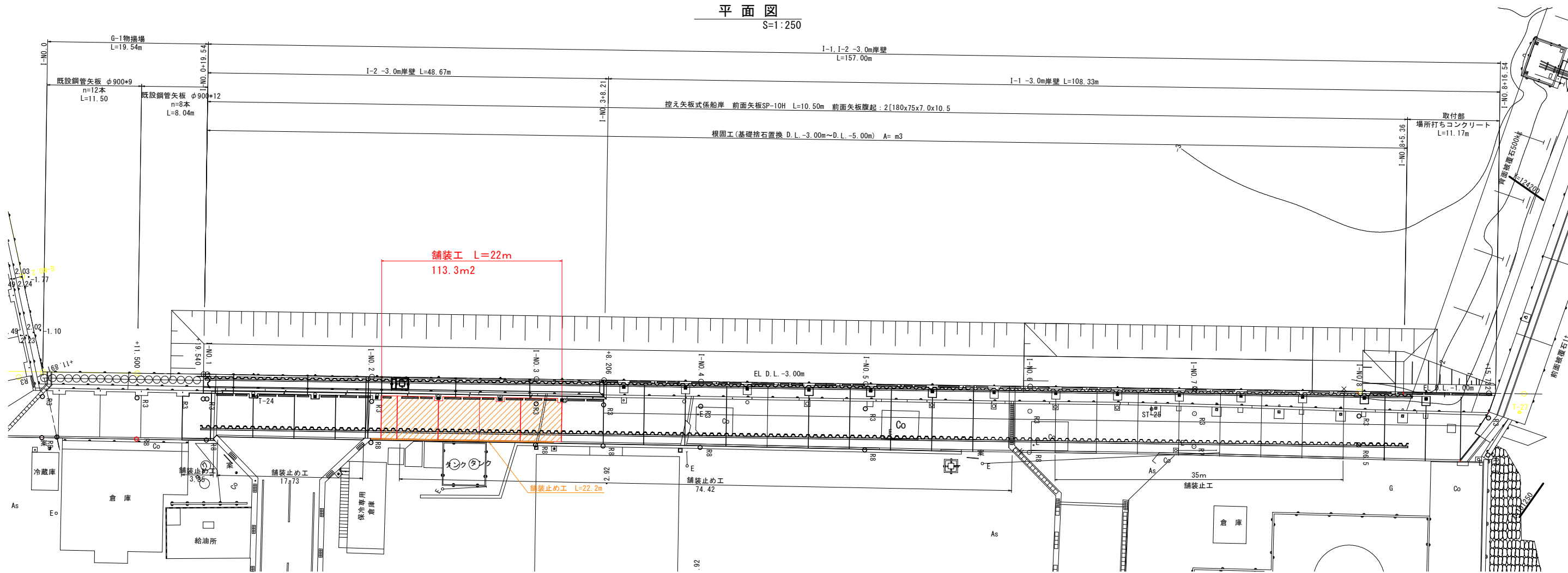


実施設計図面 (階段工 車止め部)

工事名	R7徳土 長原漁港 松・長原 岸壁工事		
路線名等	長原漁港		
工事箇所	板野郡松茂町長原		
図面名	付帯工詳細図	図面番号	17 / 26
縮尺	図示	図面番号	17 / 26
会社名			
事業者名	徳島県東部県土整備局(徳島)		

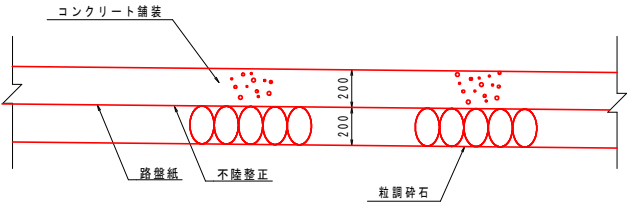
舗装工詳細図(1)

平面図
S=1:250



舗装構成詳細図

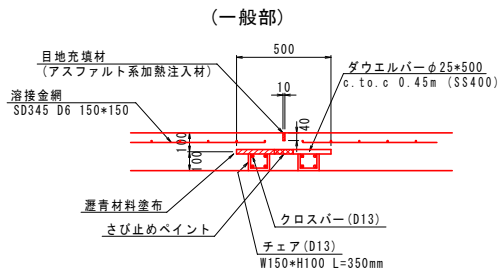
s=1/20



注 記
-コンクリートの品質を確保するため、路盤紙を設置すること。
-コンクリートの曲げ強度は4.5N/mm²以上とすること。

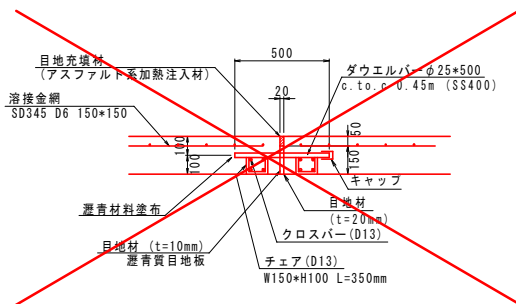
横収縮目地詳細図

s=1/20



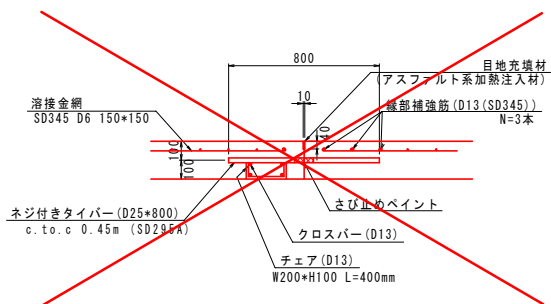
横膨張目地詳細図

s=1/20

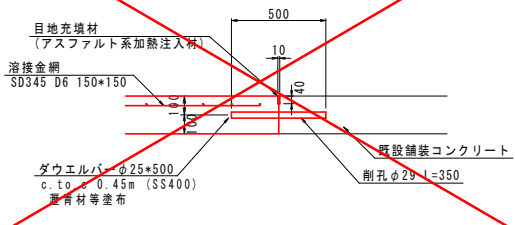


縦施工目地詳細図

s=1/20

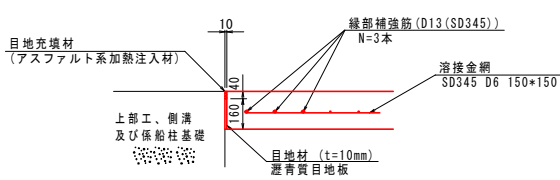


(既設突合せ部)



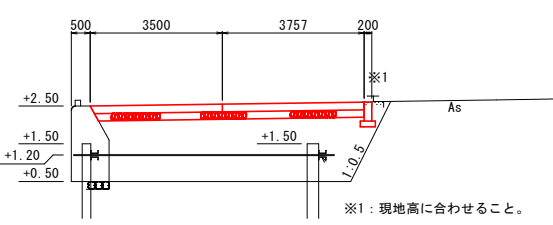
上部工目地詳細図

s=1/20



舗装工標準断面図

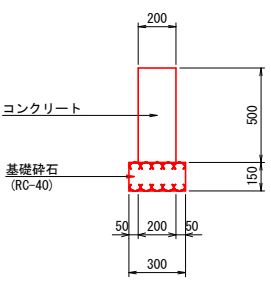
s=1/100



※1: 現地高に合わせること。

舗装止め工

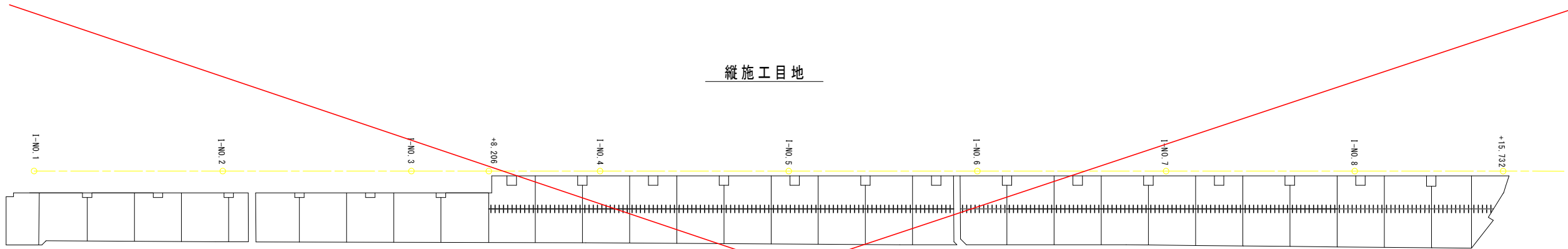
s=1/20



実施設計図面

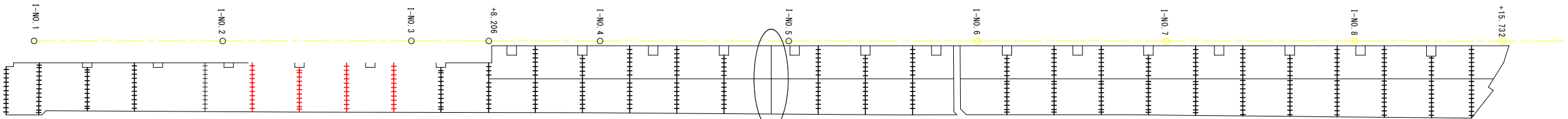
工事名	R7徳士 長原漁港 松・長原 岸壁工事		
路線名等	長原漁港		
工事箇所	板野郡松茂町長原		
図面名	舗装工詳細図(1)	図面番号	18 / 26
縮尺	図示	図面番号	18 / 26
会社名			
事業者名	徳島県東部果土整備局(徳島)		

舗装工詳細図(2) S=1:250



数量表 (1式当り)			
名 称	規 格	単 位	数 量
縦施工目地		m	105.80
目地充填材	比重1.02	kg	43.2
チェア	D13, SD295A	kg	92.3
クロスバー	D13, SD295A	kg	421.1
ネジ付きタイバー	D25*800, SD295A	本	232

横収縮目地



横膨張目地
舗装工詳細図(3) 参照

数量表 (1式当り)			
名 称	規 格	単 位	数 量
横収縮目地	既設突き合せ部	m	5.11
目地充填材	比重1.02	kg	2.1
ダウエルバー	φ25*500, SS400 きび止めペイント・磨耗材等塗布	本	11

数量表 (1式当り)			
名 称	規 格	単 位	数 量
横収縮目地	一般部	m	182.4
目地充填材	比重1.02	kg	74.4
チェア	D13, SD295A	kg	268.2
クロスバー	D13, SD295A	kg	1451.9
ダウエルバー	φ25*500, SS400 きび止めペイント・磨耗材等塗布	本	385

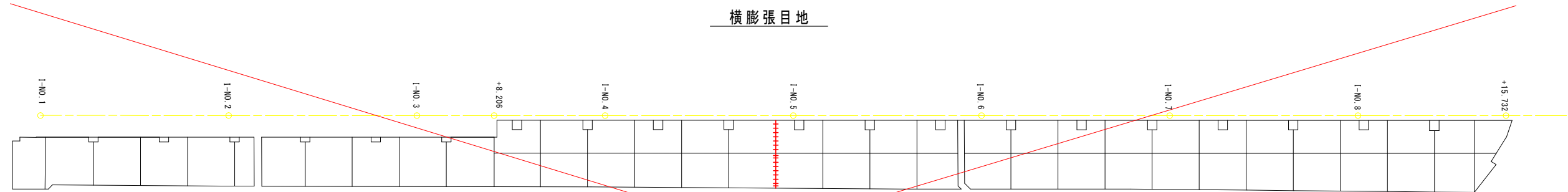
(今回)
20.4m
8.4kg
30.0kg
162.4kg
44本

(20.4m×0.41kg/m)
(20.4m×1.47kg/m)
(20.4m×7.96kg/m)

実施設計図面

工 事 名	R7徳土 長原漁港 松・長原 岸壁工事		
路線名等	長原漁港		
工事箇所	板野郡松茂町長原		
図 面 名	舗装工詳細図(2)		
縮 尺	S=1:250	図面番号	19 / 26
会 社 名			
事業者名	徳島県東部県土整備局(徳島)		

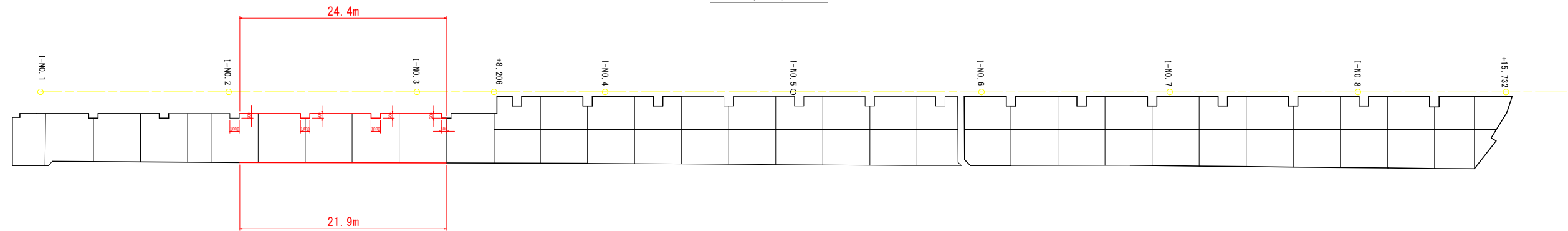
舗装工詳細図(3) S=1:250



今回無し

数量表 (起点側)		(1式当り)	
名 称	規 格	単 位	数 量
横膨張目地		m	7.21
目地充填材	比重1.02	kg	7.4
目地材	瀝青質, t=20mm	m2	1.1
チェア	D13, SD295A	kg	11.1
クロスバー	D13, SD295A	kg	57.4
ダウエルバー	φ25×500, SS400 きび止めペイント・磨耗材等塗布	本	16

上部工目地



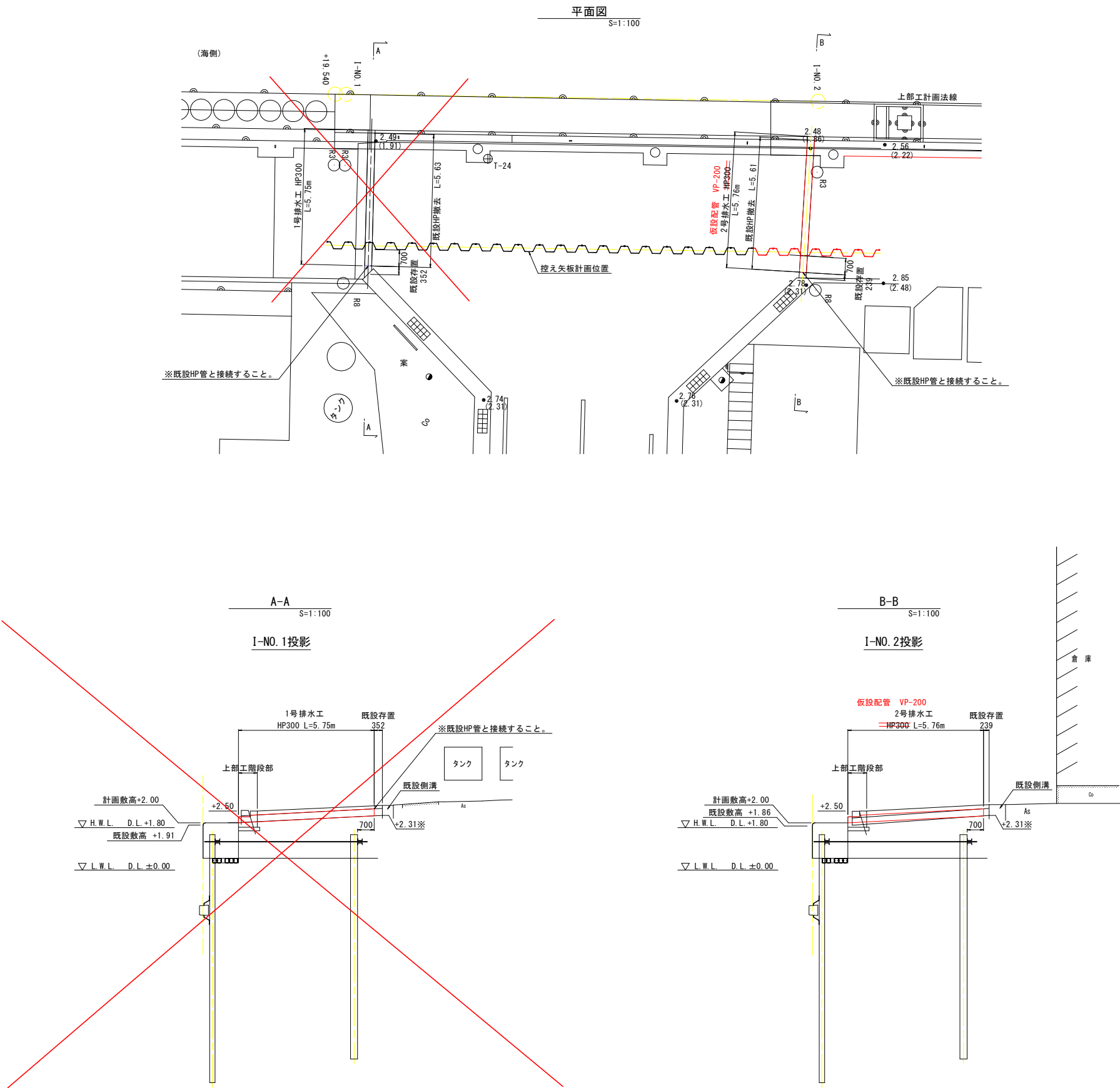
数量表 (起点側)		(1式当り)	
名 称	規 格	単 位	数 量
上部工目地		m	397.75
目地充填材	比重1.02	kg	162.3
目地材	瀝青質, t=20mm	m2	63.6

(今回)
46.3m
19.0kg
7.4m2
(46.3m×0.41kg/m)
(46.3m×0.16m²/m)

実施設計図面			
工 事 名	R7徳土 長原漁港 松・長原 岸壁工事		
路線名等	長原漁港		
工事箇所	板野郡松茂町長原		
図 面 名	舗装工詳細図(3)		
縮 尺	S=1:250	図面番号	20 / 26
会 社 名			
事業者名	徳島県東部県土整備局(徳島)		

排水工詳細図(1)

1号、2号排水工



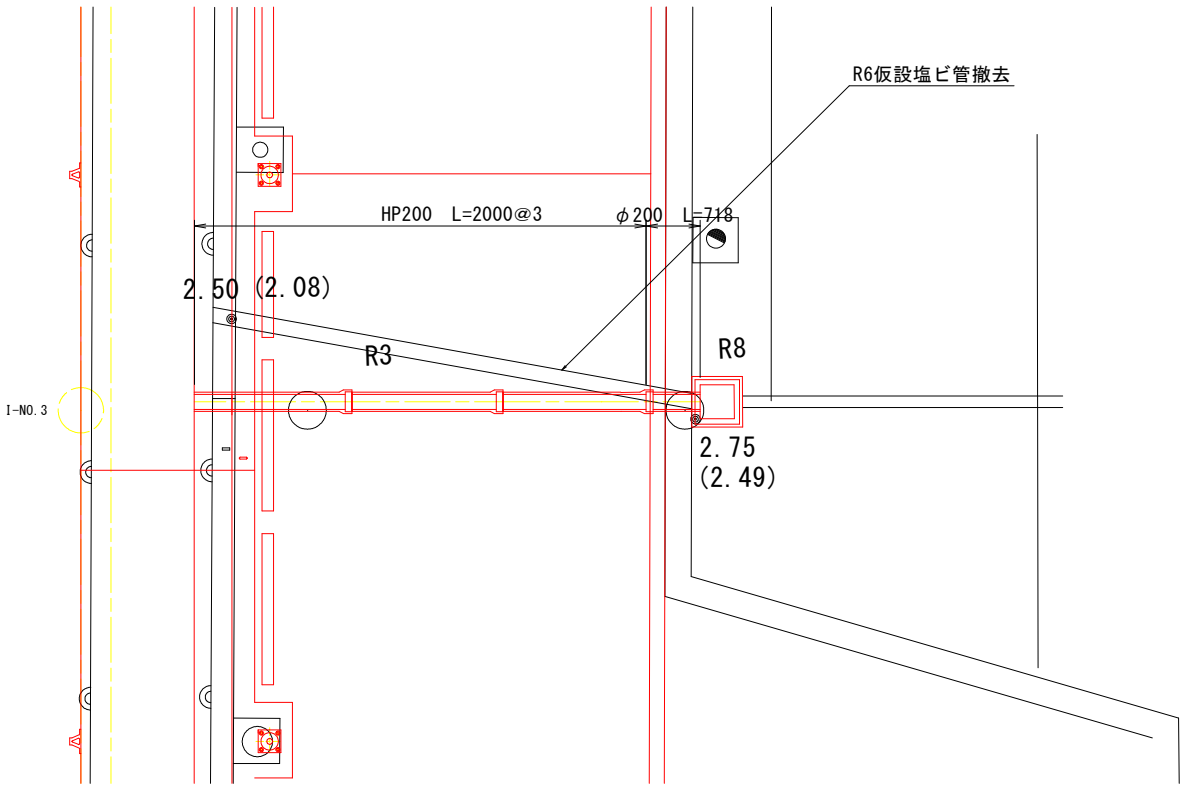
実施設計図面			
工事名	R7徳土 長原漁港 松・長原 岸壁工事		
路線名等	長原漁港		
工事箇所	板野郡松茂町長原		
図面名	排水工詳細図(1)		
縮尺	S=1:100	図面番号	21 / 26
会社名			
事業者名	徳島県東部果土整備局(徳島)		

排水工詳細図(2)

3号排水工

雨水函渠平面図

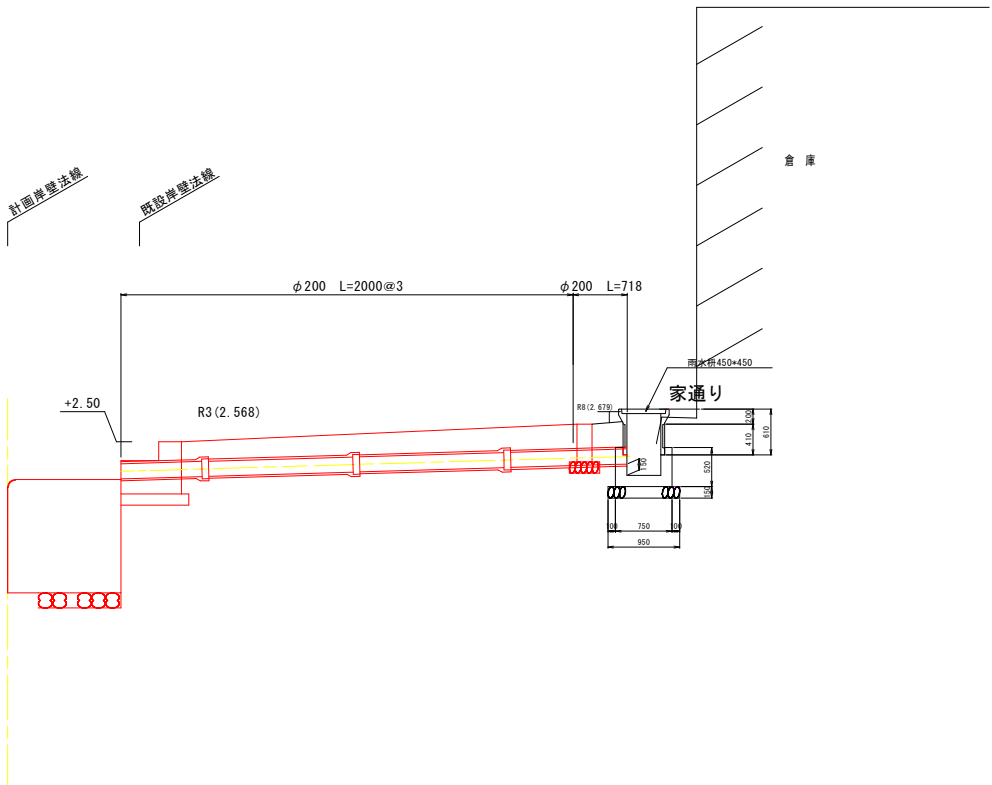
S=1/50



雨水函渠横断面図

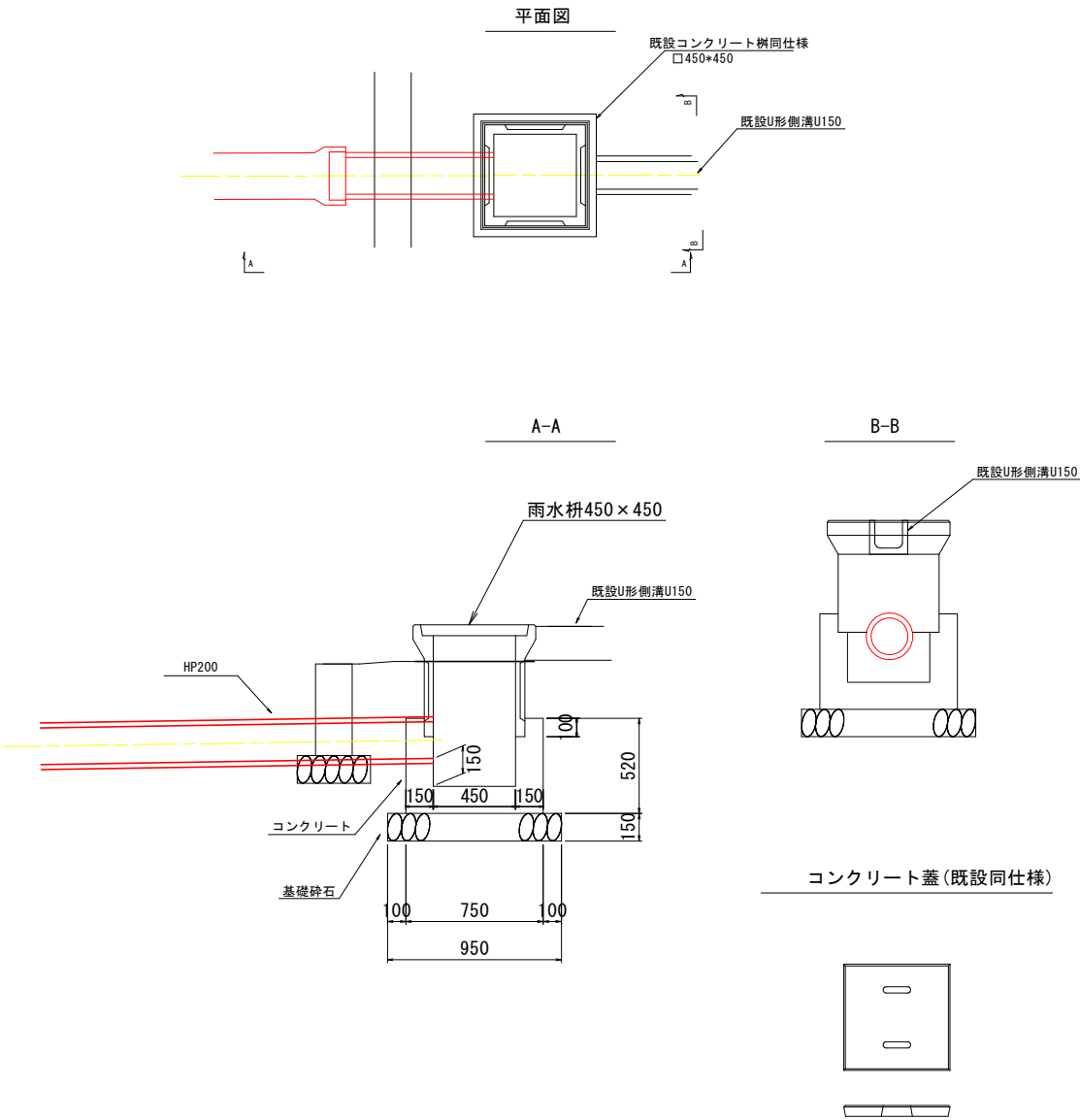
S=1/50

I-NO. 4投影断面



雨水枡450(参考図)

S=1/20

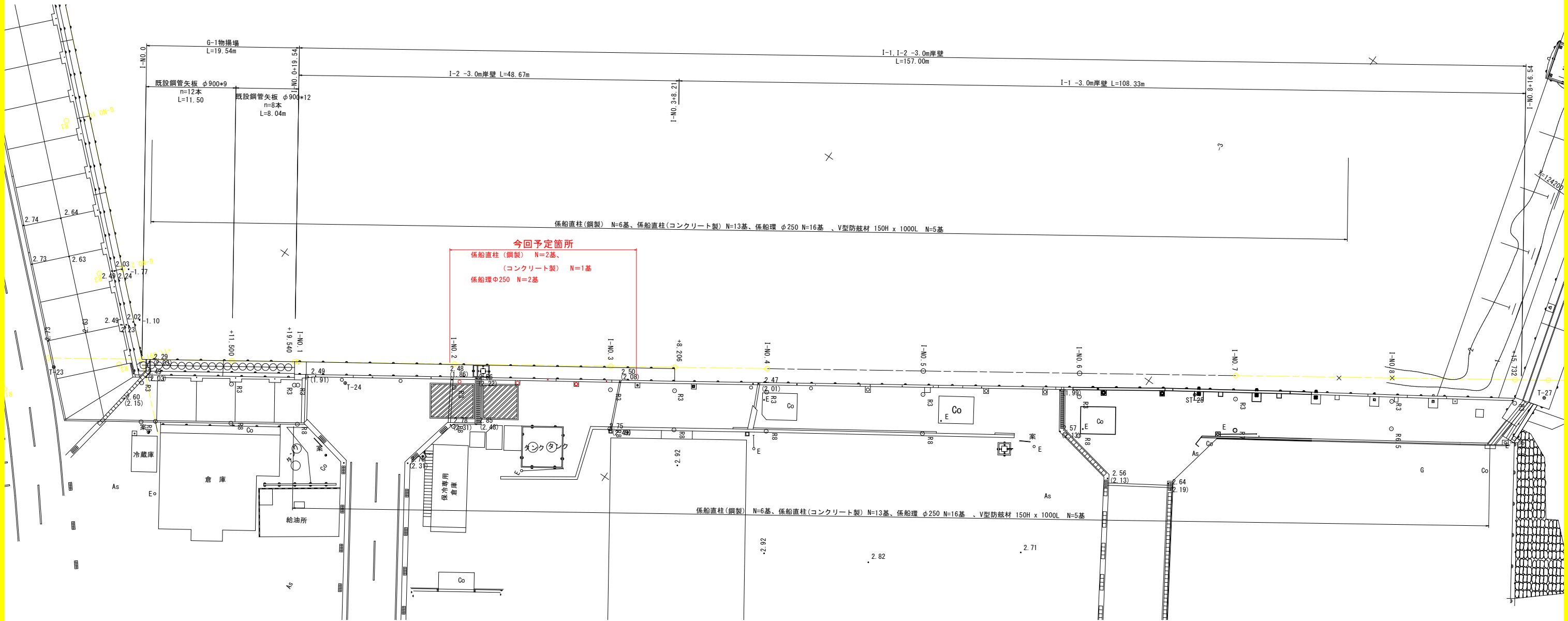


実施設計図面

工事名	R7徳土 長原漁港 松・長原 岸壁工事		
路線名等	長原漁港		
工事箇所	板野郡松茂町長原		
図面名	排水工詳細図(2) (3号排水工)		
縮尺	図示	図面番号	22 / 26
会社名			
事業者名	徳島県東部県土整備局(徳島)		

付帯工撤去算出図

S=1:250

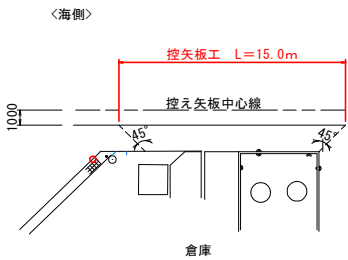


凡例		撤去数量
□	係船環 参考質量6.4kg/基	2基
○	係船直柱(コンクリート製)	1基
◻	係船直柱(鋼製) 参考質量56kg/基	2基
△	防舷材	0基
▨	舗装止めコンクリート	22.2m

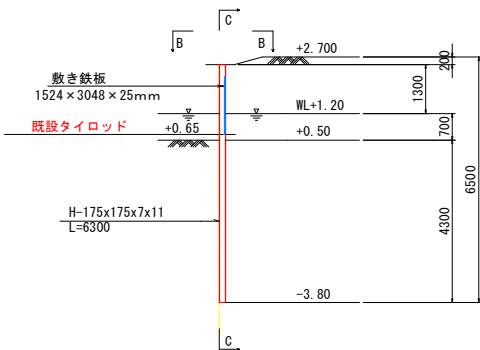
実施設計図面			
工事名	R7徳士 長原漁港 松・長原 岸壁工事		
路線名等	長原漁港		
工事箇所	板野郡松茂町長原		
図面名	付帯工撤去算出図		
縮尺	S=1:250	図面番号	23 / 26
会社名			
事業者名	徳島県東部果土整備局(徳島)		

仮設計画図 (参考図)

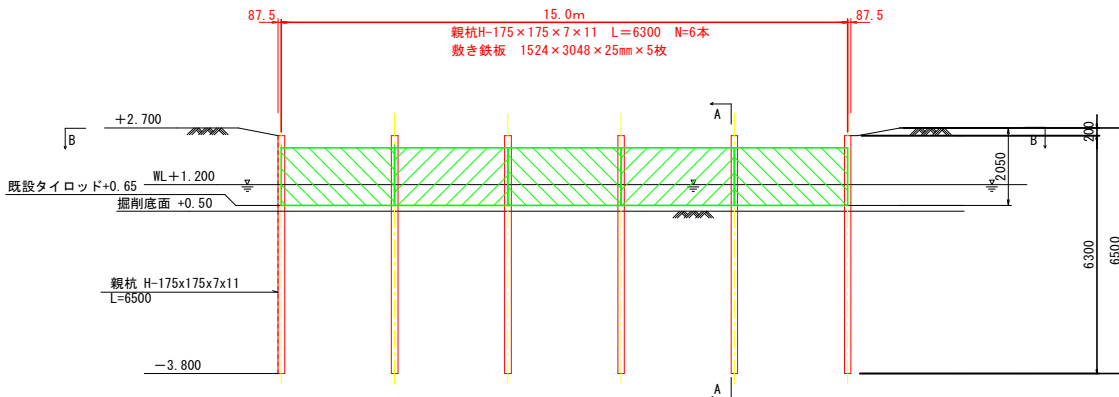
施工範囲図
S=1:250



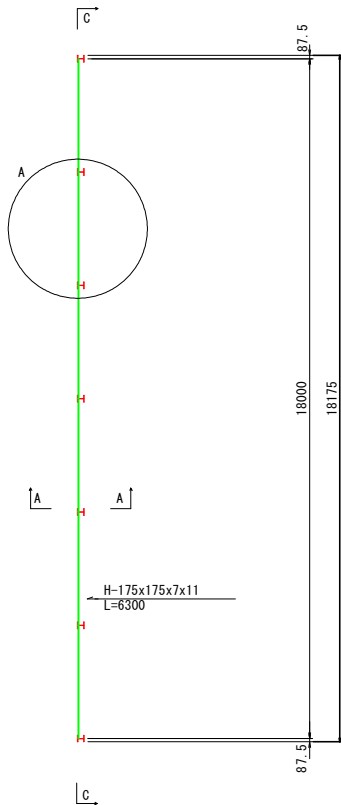
断面図 S=1:100
A-A



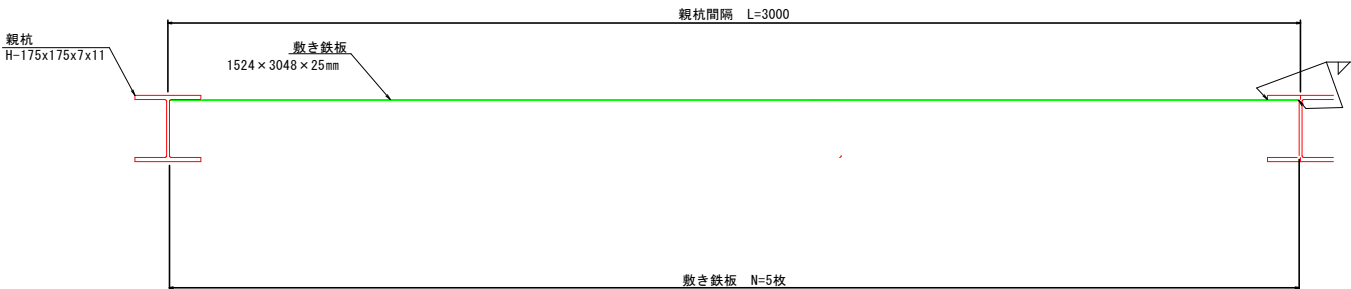
正面図 S=1:100
C-C



平面図 S=1:100
B-B



A部拡大図 S=1:10



- 注)
- 親杭と敷き鉄板は全周溶接で固定する。
 - 親杭は、引き抜きによる倉庫及び構造物への影響が想定される場合は埋殺しとする。

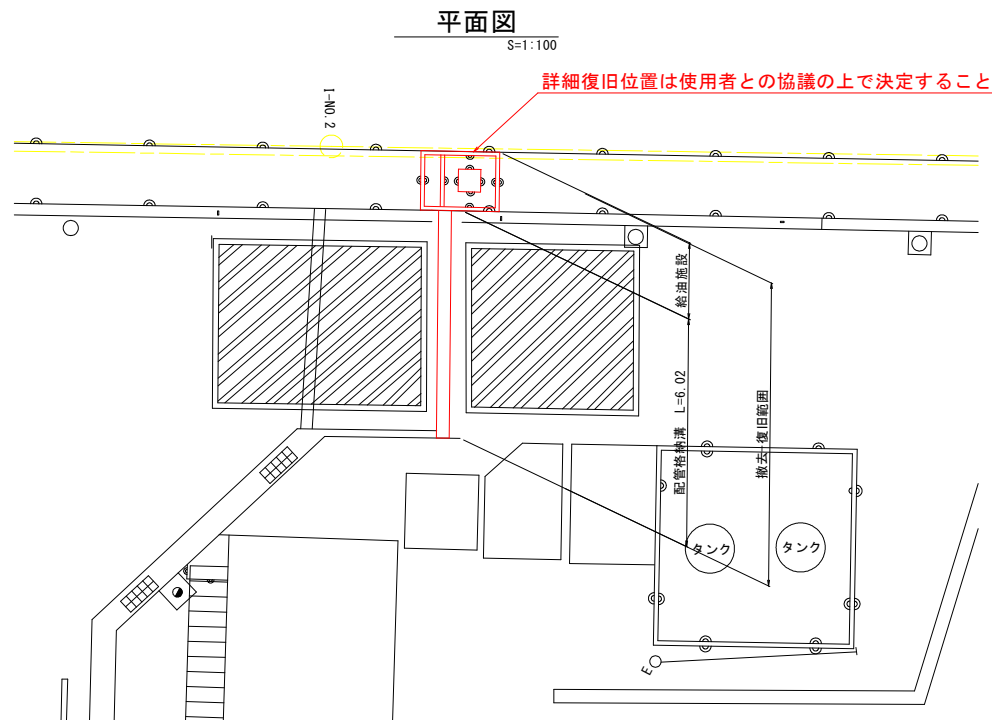
主要部材数量表

部材名	寸法	単位	数量	単位質量	質量	備考
土留め壁(親杭)	H-175x175x7x11	m	37.8	40.4kg/m	1.527 t	
計					1.527 t	
敷き鉄板	1524×3048×25mm	枚	5	-	-	
計			5枚			

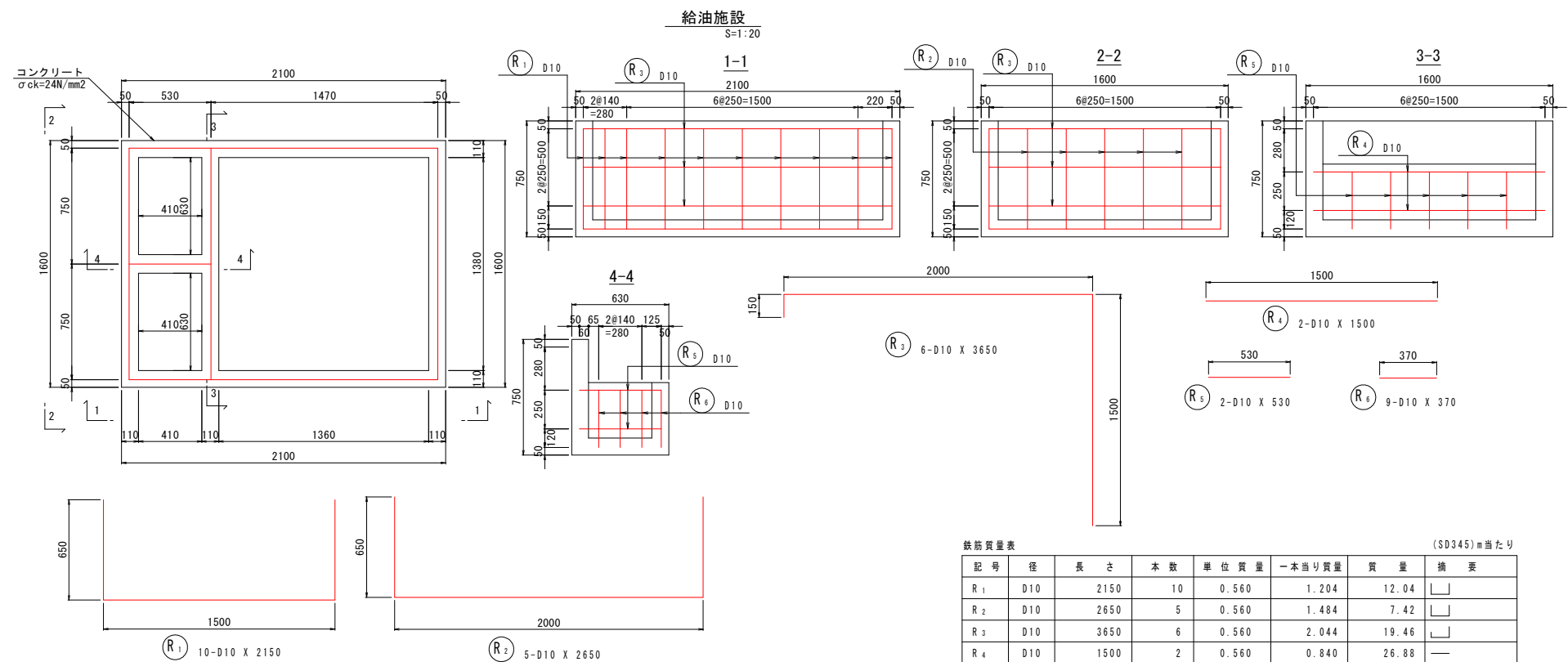
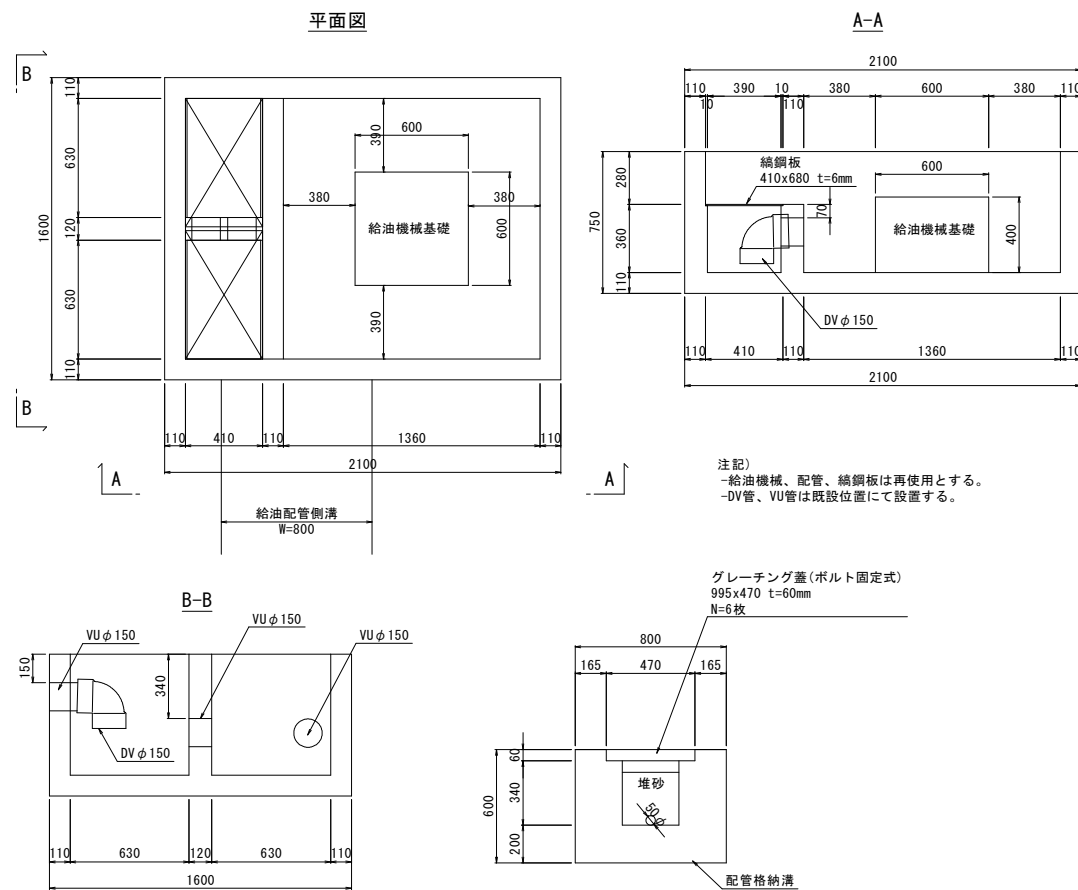
実施設計図面

工事名	R7徳土 長原漁港 松・長原 岸壁工事		
路線名等	長原漁港		
工事箇所	板野郡松茂町長原		
図面名	仮設計画図		
縮尺	図示	図面番号	24 / 26
会社名			
事業者名	徳島県東部県土整備局 (徳島)		

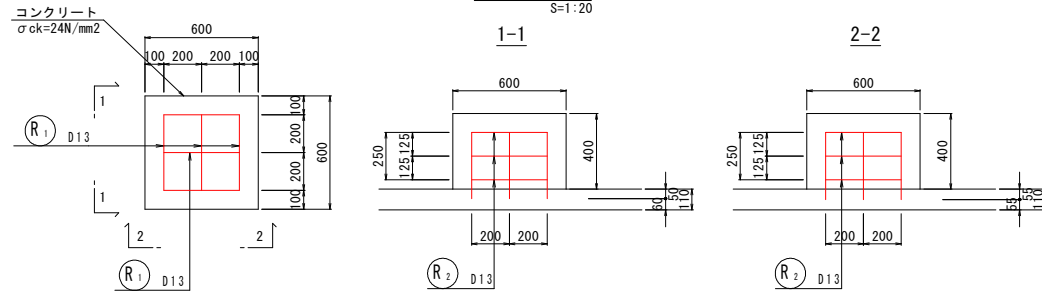
給油施設復旧詳細図 (参考図)



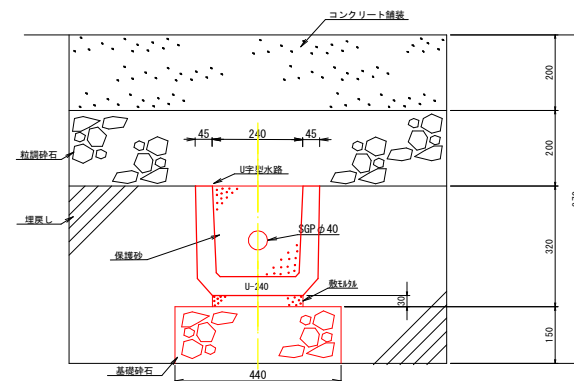
既設形状寸法図
S=1:20



給油機械基礎
S=1:20



配管格納溝
S=1:10



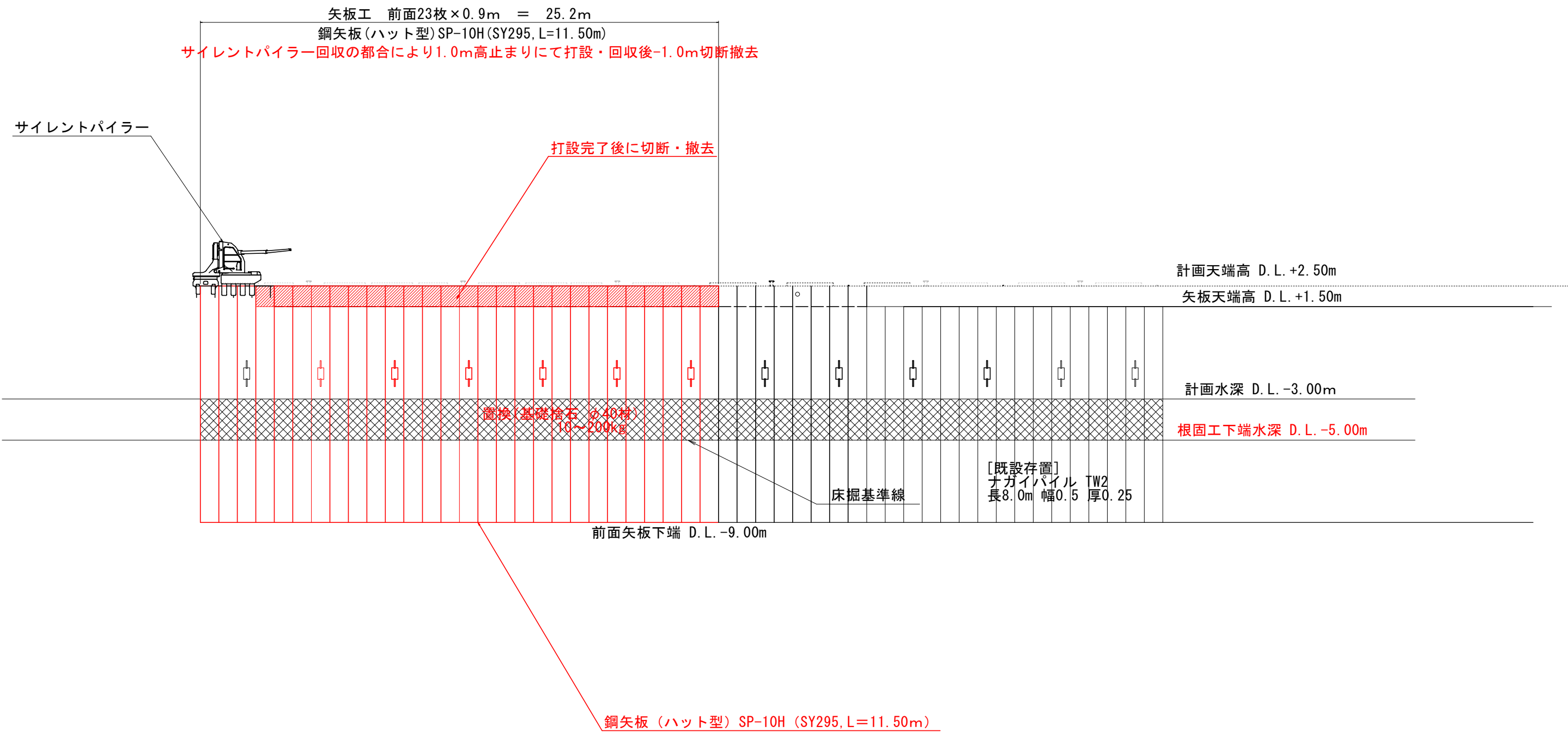
数量表		㎡当たり	
名 称	規 格	単位	数 量
基礎碎石	RC-40	m3	0.66
敷モルタル		m3	0.0072
U型側溝	U-240	個	1.666
保護砂	山砂又は川砂	m3	0.0576

実施設計図面

工 事 名	R7徳土 長原漁港 松・長原 岸壁工事		
路線名等	長原漁港		
工事箇所	板野郡松茂町長原		
図 面 名	給油施設撤去復旧詳細図		
縮 尺	図示	図面番号	25 / 26
会 社 名			
事業者名	徳島県東部果実整備局（徳島）		

※R6消防署指示による施工実績により作成していますが
詳細については消防法に則って
管轄消防機関と協議の上決定すること

矢板打設要領参考図 S=1 : 100



実施設計図面			
工 事 名	R7徳土 長原漁港 松・長原 岸壁工事		
路線名等	長原漁港		
工事箇所	板野郡松茂町長原		
図 面 名	矢板打設要領参考図		
縮 尺	1:100	図面番号	26 / 26
会 社 名			
事業者名	徳島県東部県土整備局（徳島）		